

有数科技公司介绍

专业的产融数智化供应商





CONTENT



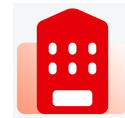
公司简介

- 公司定位
- 发展历程
- 荣誉资质
- 创始团队



业务架构

- 能力底座
- 产品体系
- 核心场景
- 典型客户



联系我们

- 杭州
- 广州
- 深圳
- 武汉



01 公司简介

- 公司定位
- 发展历程
- 荣誉资质
- 创始团队



有数科技创立于2015年，是一家专业的产融数智化服务商，立足企业征信，为金融、政府、产业场景提供特色的数智产品和解决方案服务，助力数字经济高质量发展。

公司现有员工500多人，总部位于杭州，在广州、深圳、武汉等设有分支机构，已服务超过500家金融、政府及产业场景客户；主要投资人股东有清华长三角研究院、华睿投资、盈动资本，上市公司拓尔思（300229）、每日互动（300766）等。



人民银行杭州中心支行关于浙江省内备案企业征信机构名单的公告

序号	备案企业征信机构名称	备案地	备案时间	营业场所	业务范围	注册资本	信用信息系统安全等级
1	浙江汇信科技有限公司	浙江省	2014年9月5日	浙江省杭州市滨江区滨安路1197号7幢1855室	企业征信相关业务	3000万元	三级
2	杭州中德企业信用服务有限公司	浙江省	2014年9月5日	浙江省杭州市滨江区西兴街道物联网街277号1705室	企业征信相关业务	1000万元	三级
3	义乌中国小商品城征信有限公司	浙江省	2014年12月22日	浙江省义乌市稠城街道福田路105号海洋商务写字楼3楼302室	企业征信相关业务	1000万元	三级
4	芝麻信用管理有限公司	浙江省	2015年12月25日	浙江省杭州市西湖区西溪路556号3层C段302-3	企业征信相关业务	5000万元	三级
5	浙江有数数智科技有限公司	浙江省	2015年12月25日	浙江省杭州市上城区九堡街道九和路8、10号1幢8层802室	企业征信相关业务	5000万元	三级
6	中博征信有限公司	浙江省	2019年9月2日	浙江省杭州市余杭区文一西路996号18幢206室	企业征信相关业务	5000万元	三级
7	杭州征信有限公司	浙江省	2020年3月31日	浙江省杭州市江干区庆春东路2-6号9层	企业征信相关业务	5000万元	三级
8	浙江浙里信征信有限公司	浙江省	2021年12月19日	浙江省杭州市西湖区文一西路83号浙江财经大学文华校区综合楼201室	企业征信相关业务	10000万元	三级

中华人民共和国企业征信业务经营备案（2015年，编号17006；中国人民银行）
省级高新技术企业研究开发中心（2019年，浙江省科学技术厅）
浙江省大数据应用示范企业（2021年，浙江省经济和信息化厅）
浙江省“专精特新”中小企业（2021年，浙江省经济和信息化厅）

2021年《征信业务管理办法》明确规定，“**金融机构不得与未取得合法征信业务资质的市场机构开展商业合作取得征信服务**”。



2015

入驻清华长三角研究院杭州分院，获得天使投资。

采集全网公开企业数据，推出企业信用信息综合平台。

通过公安部等保三级评估及中国人民银行企业征信机构备案。

与百度、蚂蚁、银联等签署合作。

2017

输出数据技术能力，服务政府场景，承建省级数据共享平台，支持浙江省公共数据治理，打造“数驱”产品。

推出一站式大数据平台，服务金融场景客户数达到50家。

有数党支部成立。

入选杭州市“雏鹰计划”科技型企业培育工程。

2019

完成新一轮融资，引入每日互动等战略合作伙伴。

升级“智信”产品体系，打造银行、租赁、担保等行业数字化解决方案。

服务金融、政府、产业场景客户累计超200家。

案例多次被《人民日报》《新闻联播》等权威媒体报道。

获评省级高新技术企业研究开发中心。

2021

成立华南中心，服务广东省产业高质量发展，建设产业集群平台，打造“智链”产品。

深度参与浙江省数字化改革，支撑一体化智能化公共数据平台及数字经济综合应用研发，迭代升级“数驱”和“智治”产品。

累计服务金融、政府、产业场景客户数达500家。

获评浙江省大数据应用示范企业、浙江省“专精特新”中小企业、杭州市数字经济示范型党组织。

运营省企业码平台，担任浙江省企业服务联盟理事长单位。

2016

完成华睿领投的数千万元A轮融资。

发布大数据企业征信“智信”产品，为金融机构提供数据产品及风控预警服务。

获评杭州市高新技术企业、国家高新技术企业。

2018

承建浙江省“亩均论英雄”大数据平台，助力区域经济治理，打造“智治”产品。

服务湖州绿色金融改革，连接政银企，发布金融综合服务平台。

子公司数政科技成立，当年以“数驱”产品为基础，服务公共数据客户超10家。

获评杭州市企业高新技术研发中心。

2020

数字抗疫，支持浙江省“一图一码一指数”。

承建浙江省企业服务综合平台（“企业码”平台），升级金融综合服务平台，打造“智企”产品。

承建某国有大行客户智能营销平台，金融场景服务从风控预警向营销管理拓展，打造“智客”产品。

2022

推出一体化低代码平台，产品项目高效交付模式落地。

升级“智客”产品体系，用数据驱动金融机构对公业务增长。

担任浙江省信用协会“执行会长单位”。

“智企”、“智客”入选2022年杭州市第一批、第二批重点建设人工智能应用场景清单。

上榜2022年度省级中小企业公共服务示范平台名单。

入选2022年省级产业数字化服务商名单。

获评2022年杭州市专利示范企业（拟认定）。



荣誉资质 | 打造“专精特新”行业影响力



企业征信机构备案



国家高新技术企业



浙江省专精特新企业



省级高新技术企业研发中心



浙江省大数据应用示范企业



省级中小企业服务示范平台



省级产业数字化服务商



杭州市专利示范企业



信息系统安全三级保护备案证



CMMI 认证



ITSS认证



ISO9001认证
ISO20000认证
ISO27001认证
ISO27701认证

100+

发明专利
及软件著作权

30+

国家级、省部级
和行业专业奖项

10+

权威机构
资质认证

- 中国中小企业国际合作协会 理事单位
- 浙江省企业发展服务联盟 执行理事长单位
- 浙江省信用协会 执行会长单位
- 浙江省软件行业协会 理事单位
- 浙江数字金融科技联合会 会员单位
- 浙江省工商企业合作交流协会 会员单位
- 杭州市网络安全协会 会员单位
- 杭州市信用杭州促进会 会员单位

- 数字化小微企业园管理平台 数据元规范团体标准、数据元管理体系要求、企业服务机构通用服务规范 负责起草单位
- 浙江省数字经济系统第一批优秀省级重大应用
- 2022年杭州市第一批、第二批重点建设人工智能应用场景清单
- 2021年浙江省数字经济“五新”优秀案例
- 2020中国软件和信息服务业数字革新企业
- 2020金融机构卓越数字供应商
- 2020杭商品牌案例“TOP20”
- 2020大数据解决方案认定证书
- 2020金融科技优秀解决方案
- 2020中国大数据企业50强
- 2019最佳融资租赁行业服务机构
- 2019长三角数字经济创新案例企业



张利江
董事长/CEO

浙江大学计算机学士 浙江大学工商管理硕士 浙大竺可桢学院创新与创业管理强化班

发起创立公司，任董事长/CEO，统筹公司全局事务和战略发展。

浙江大学计算机学士、工商管理硕士，浙大竺可桢学院创新与创业管理强化班，浙江省“万人计划”青年拔尖人才。复合背景，伴随经历大数据产业的兴起和发展。曾任阿里巴巴商业搜索产品负责人、中国银联大数据子公司副总裁。

- ◇ 浙江省“万人计划”青年拔尖人才
- ◇ 浙江省工商联第十二届执委会委员
- ◇ 浙江省信用协会执行会长
- ◇ 2020年度浙江省青年数字经济“鸿鹄奖”
- ◇ 2019年12月省委经济工作会议41位企业家之一
- ◇ 浙江省人社厅评定大数据和信息技术高级工程师
- ◇ 杭州市高层次人才C类认定，江干区“百人计划”人才
- ◇ 被江干区委授予“初心不改、时代先锋”荣誉称号



梁协君
执行总裁/CTO

浙江大学计算机学士、计算机硕士

共同创办公司，任执行总裁兼CTO，负责公司整体业务发展和数据技术平台研发及产品创新。

浙江大学计算机学士、计算机硕士，高级工程师，具备十余年互联网+政府、互联网+金融领域的技术管理和实践经验。曾就职于美国道富、浙大网新。

- ◇ 2020年中国软件业和信息服务业杰出人物
- ◇ 2020年度两战先锋先进个人
- ◇ 浙江省软件行业协会第五届理事会理事
- ◇ 浙江省人社厅评定高级工程师，政府采购评审专家
- ◇ 杭州市高层次人才E类认定



02 业务架构

- 能力底座
- 产品体系
- 核心场景
- 典型客户

CONTENT





能力底座 | 数据要素资产化, 场景化, 价值化

企业大数据

工商数据	照面信息	股东信息	投资任职	变更信息	企业年报
经营数据	招投标	招聘信息	土地信息	产品信息	竞品信息
司法数据	立案信息	开庭公告	裁判文书	被执行人	司法拍卖
风险数据	经营异常	工商处罚	税务处罚	环保处罚	诚信信息
知识产权	专利信息	商标信息	软件著作权	作品著作权	域名备案
资质许可	经营牌照	行政许可	资质证书	高新企业	专精特新
金融信息	投融资	抵押担保	并购重组	债券信息	二级市场
舆情信息	正面舆情	负面舆情	中性舆情	关联舆情	研究报告

产业大数据

企业数据库 (7500W+)	智能制造
人才数据库 (1000W+)	新能源汽车
知识产权库 (4500W+)	集成电路
项目数据库 (1000W+)	5G产业链
服务机构库 (100W+)	新材料
政策数据库 (50W+)	生物医药
经济数据库 (4500W+)	低碳技术
新闻舆情库 (10000W+)	新金融
	智能安防

专题数据

产业	新兴产业	产业链	国家战略产业		
人才	产业人才	科研人才	企业高管	人才计划	
风险	行政处罚	司法失信	空壳企业		
榜单	国际榜单	国内榜单	行业榜单	知名机构	
融资	投融资	发债	IPO	担保圈	各省偿债能力
资质	金融许可	药品许可	经营许可	50+许可类型	
财产	固定资产	无形资产	股权		
绿色	绿色专利	绿色企业	绿色资质	绿色评价	绿色园区
动产	土地交易	产权交易	融资租赁	应收账款	
服务	律所	金融机构	行业协会	投资机构	
科创	科创标签	政府补贴	工作站	科技奖项	
招商	园区大全	政府宏观	招商意愿	招商实力	
政策	政策图谱	政策补贴	政策比对		
项目	政府采购	企业采购	学术科研项目		
知产	专利	软著	商标	论文	
外贸	外贸企业	外贸产品			

金融场景模型

受益人/实控人识别	空壳企业识别
集团族群/关联路径挖掘	企业风险雷达
潜在IPO企业挖掘	企业信用风险评分
营销价值评分	小微企业全息风险分
营销响应评分	贷后风险监测预警
.....

产业场景模型

亩均效益评价	产业发展指数
企业风险监测预警	产业断链监测模型
绿色企业/项目评价	产业转移监测模型
ESG模型	招商可行性评估模型
碳效模型	区域经济监测模型
企业信用评价	产业知识图谱
政策精准匹配模型	产业健康度发展指数
企业成长性评价	产业园区等级/效益评价
企业培育/专精特新标准
.....



数据来源
10000+来源
全国覆盖



采集能力
千万日更新
秒级入库



数据清洗
50000+规则
99.99%准确



数据质检
1000+质检标准
多数据源优化比对



数据整合
多源数据
毫秒级合并



数据服务
亿级日调用
毫秒级响应



联合建模
支持数据融合
适配业务场景



业务技术组件化

封装基本业务功能模块，仅需编写少量代码进行调用即可完成应用程序搭建，快速响应业务需求，实现友好的运营和客户体验。

核心引擎模块化

以数据为核心，模型驱动并可视化呈现，通过拖拉拽构建数据表方式展开业务分析，自动承载各自开发工具和逻辑。

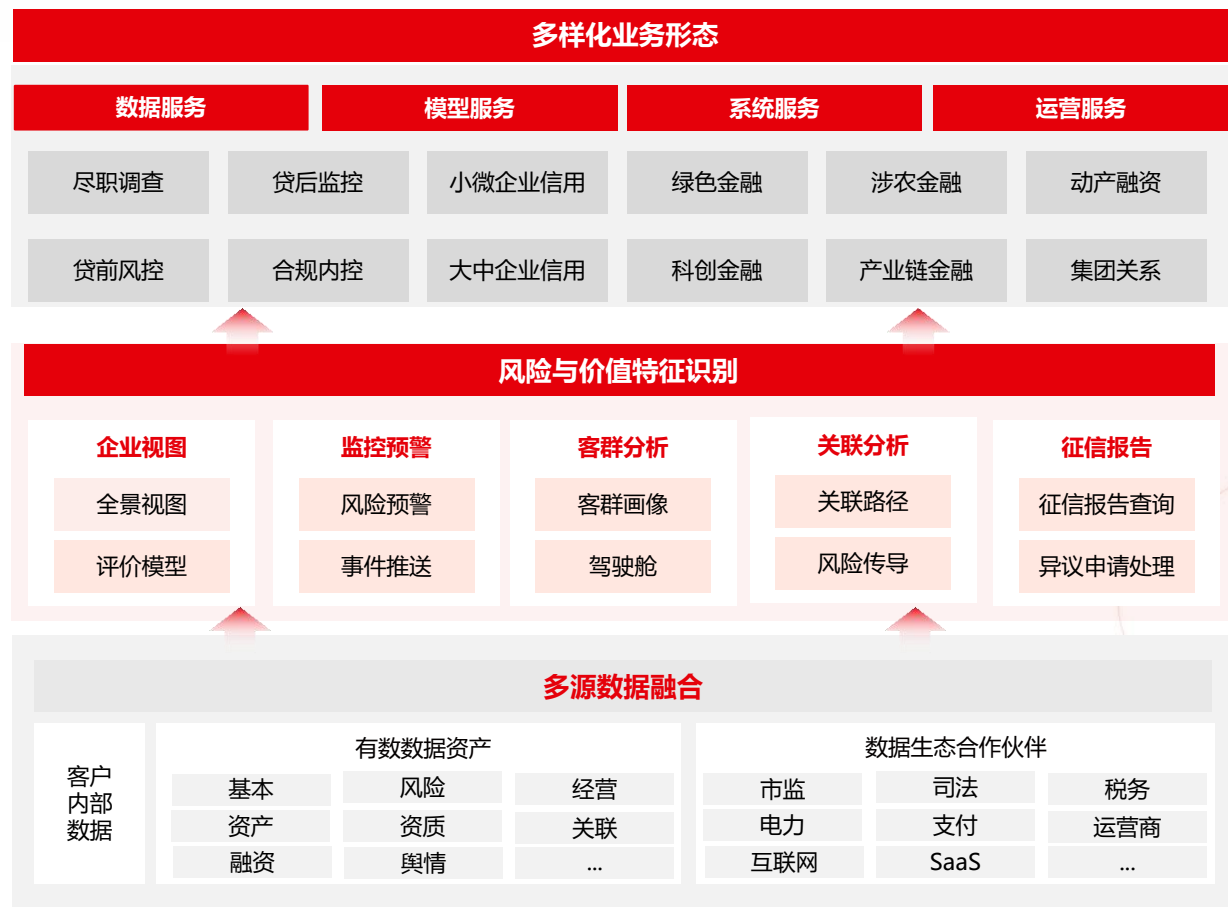
系统运维便捷化

统一规范标准，将软件编译、测试、部署等步骤一体链接并自动化处理，降低开发门槛，维护简单、可读性好、集成便捷。



助力金融机构全方位风险洞察与价值发现

融合多源企业数据，全维度识别企业风险与价值特征，以多样化业务形态，为金融机构提供数字化解决方案。



业务形态

解决方案

产品服务

数据资产

全流程风险洞察

提供涵盖准入、贷前、贷后、内控的全流程数智化风险洞察，针对大、中、小、微企业提供针对性解决方案。

全方位价值发现

帮助金融机构通过数据发现企业各维度的价值特征，提供精准金融服务。

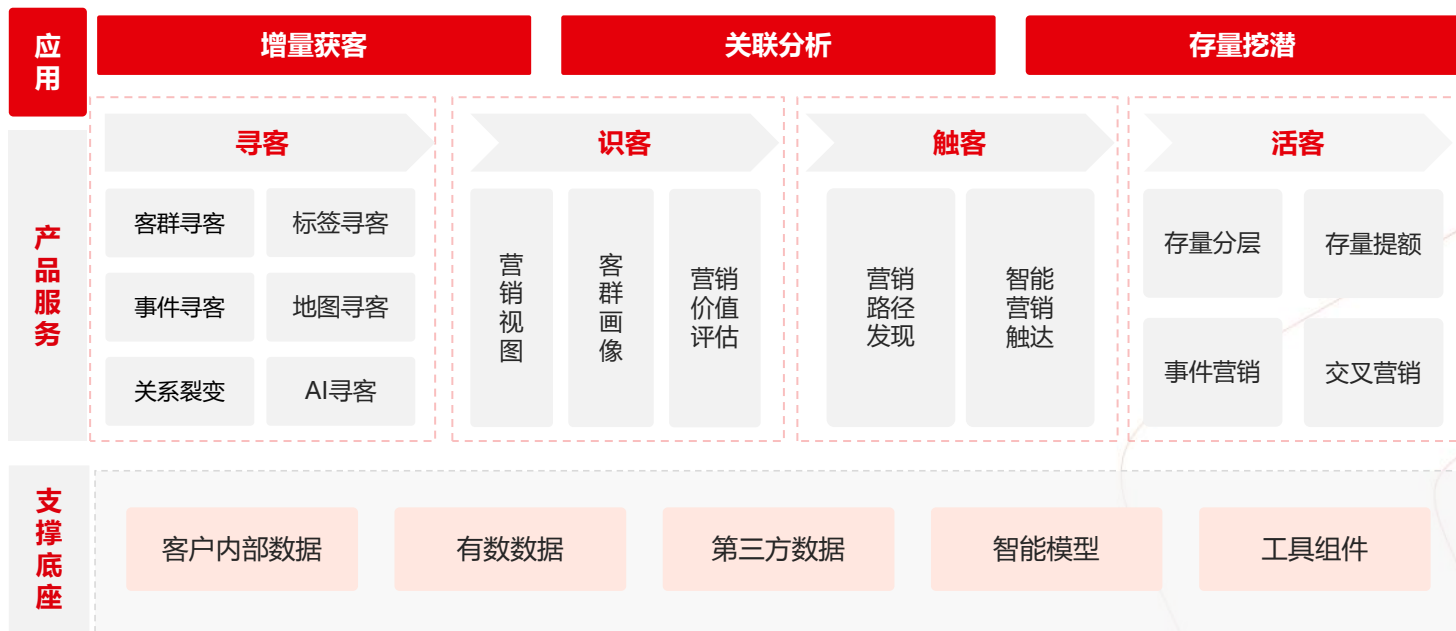
助力金融创新和监管

通过数智化手段，帮助金融机构开展绿色金融、科创金融、涉农金融、产业链金融等创新金融业务，帮助监管机构实现政策目标。



贯穿营销全生命周期 助力业务闭环增长

运用数据、模型、工具串联营销过程，贯穿营销全生命周期，助力金融机构打造高效、智能的对公营销体系，用数据驱动业务闭环增长。



赋能精准获客、活客

通过客群、标签、事件、地图、关系、智能等寻客手段，助力精准增量获客；通过分层、提额、事件、交叉等活客手段，充分挖掘存量需求。

助力高效营销触达

通过营销视图、客群画像、营销价值评估等全维度分析，智能推荐产品组合；发现更优营销路径，智能推荐成功率高的营销触达方案。

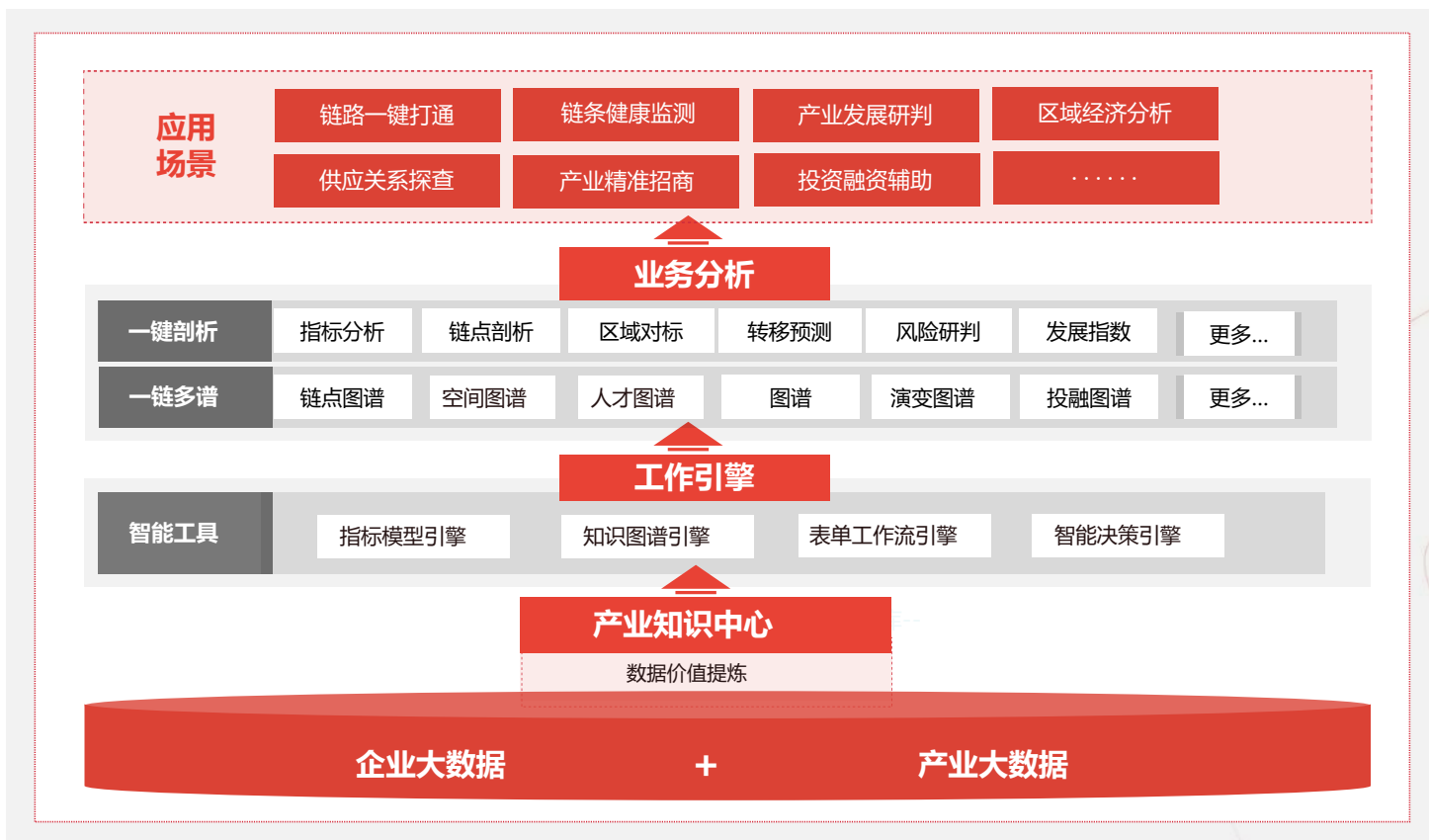
营销生命周期管理

客户全流程追踪溯源，助力营销过程管理。让客户的营销生命周期保持有效、完整，辅助分析营销效率，为营销方案优化提供依据，为营销活动保驾护航。



助力产业链升级 赋能产业集群创新发展

基于全维度海量数据构建产业链图谱，研究链点状态，研判产业链完整度、健康度，描绘链点空间分布，有数视角提出产业链优化、升级、应用的解决方案。



全维度产业+企业数据积累

互联网、政府专项、机构对接，“三位融合”的海量产业专题数据服务；超20个细分数据库，如同“血液”为产品提供保障。

全方位产品+知识+算法工具

产品内核：提供“脑力”运算，输出能力解决方案；
知识输出：链点打标运算，理论模型构建等；
算法工具：产业链推理、产业搜索、智能探查等。

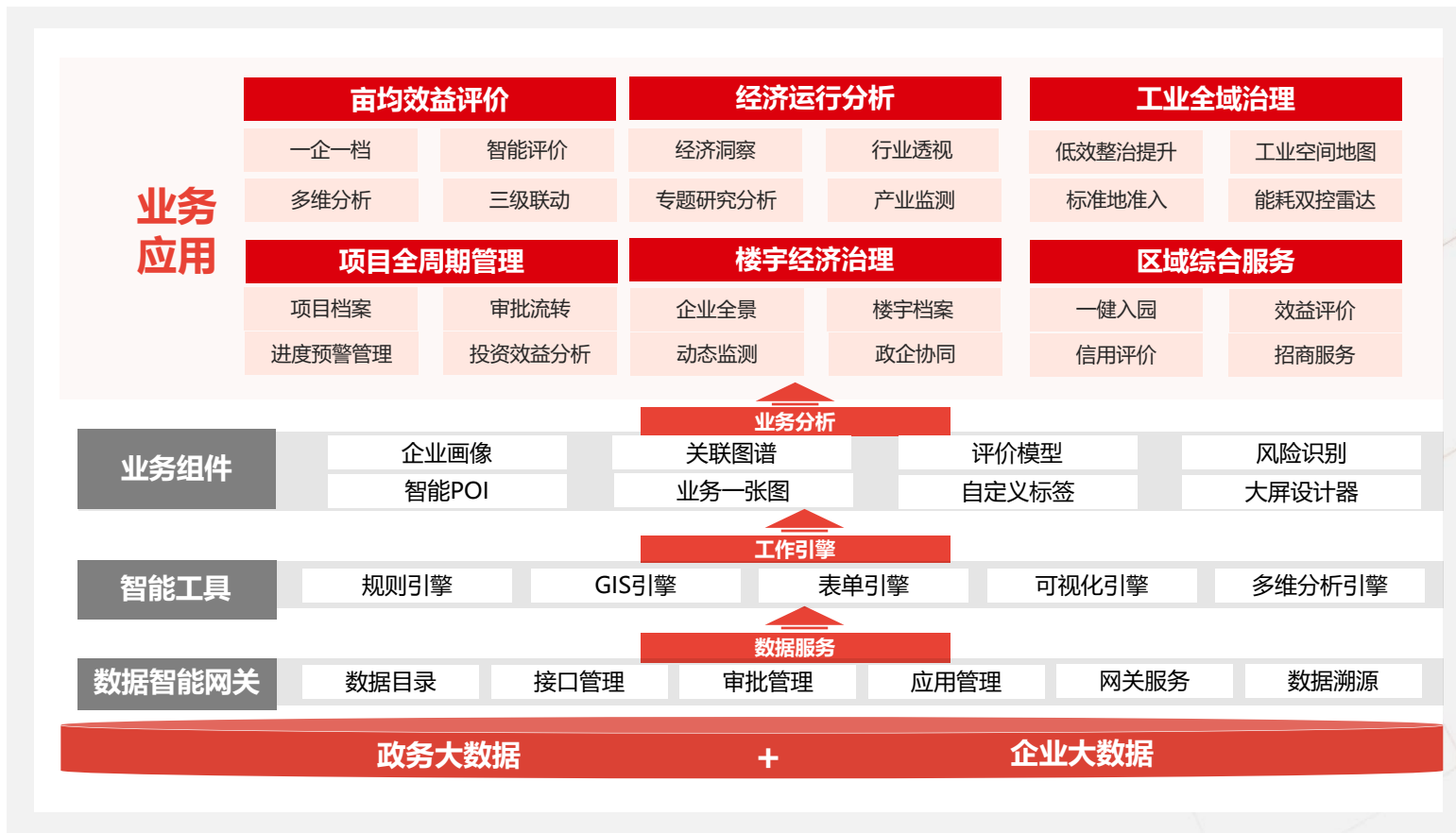
全景式+一站式产业解决方案

绘制产业链全景图谱，解构产业链细节与本质；
多维度数据逻辑分析，精准剖析产业运行状态；
复杂产业评价模型搭建，精准研判产业发展趋势；
服务于多行业、多场景，提供一站式产业解决方案。



聚焦摸、评、治、招关键环节 打造经济治理闭环生态圈

从摸清区域经济家底着手，构建经济分析决策、产业治理提升、产业载体服务的业务闭环，为区域经济治理提供一揽子解决方案。



数据洞察、治理有数

基于PB级企业大数据能力，归集有数+政务数据，清晰掌握区域、平台、行业、企业底数；构建用数据说话、用数据决策的经济治理新模式。

运行剖析、智能监测

从宏观、中观到微观，多维度、全方位科学监测区域经济发展态势，及时监测、预警风险；空间、土地、企业、技术等多要素融合分析，提升区域整体效益产出，驱动经济高质量发展。

业务重塑、治理升级

打通业务壁垒，重塑治理流程，构建区域经济治理多跨协同业务模式；从产业研判、产业规划、产业准入、产业整治到产业服务，打造区域经济治理治理闭环。



高效精准政企对接 数智升级中小企业综合服务

基于企业大数据和AI技术，打造企业获取服务、产业合作协同的绿色通道。实现政策兑付、诉求流转、企业培育等触达精准、服务高效的一体化、智能化企业综合服务平台。



一站式服务

从PC端到移动端无缝衔接，汇聚诉求、政策、项目、金融等跨部门、多场景企业服务事项，打造一站式企业服务平台，提升企业获得感。

数据智能驱动

以企业大数据和AI技术驱动为核心，多场景智能化服务，从诉求自动流转、政策无感兑付，到服务智能推荐，触达精准、服务高效。

业务灵活实现

基于丰富的业务组件，根据用户业务需求，在通用的基础业务框架下，快速搭建所需的个性化企业服务事项，适配多元化企业服务需求。



打造一体化数据底座 助力数字化改革

4大基础能力+4个数驱中心+N个数字应用领域，一体化、智能化，数据赋能业务应用。



数据资源资产化

统一数据标准，多源数据整合，满足数据实时归集和定时归集需求，集可视化任务配置和监管功能为一体。统一数据治理标准、质量保障体系和数据质量评估模型，沉淀6大类19小类通用规则和3000+条政府部门业务规则。

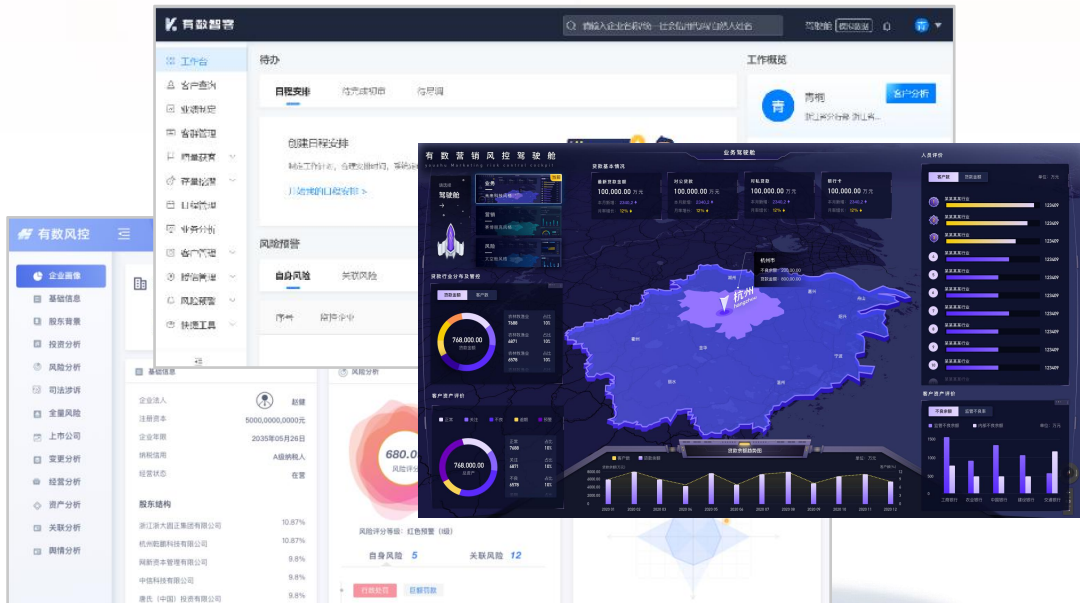
数据资产服务化

数据分析价值挖掘，数字支撑决策。强大的数据计算引擎、丰富的算法库和数据分析模型交互式可视化分析，实现数据资源一屏总览。

数据服务价值化

数据精准供给、实现场景化精准服务。搭载可视化、接口服务、模型运算、分析报表等多种能力，实现公共数据共享开放与安全管控；通过数据工作台、数据资源超市、事项聚合等系统提供跨业务场景数据应用能力。

“数驱”平台为有数子公司“数政科技”产品



立足企业征信 助力金融场景业务数智化升级

服务于银行、租赁、担保、金融监管/服务部门等，量身定制解决方案，聚焦风控、营销等业务场景数字化创新，以数据为核心、以技术为支撑、以场景为导向，释放数据价值，深化应用落地，用数据驱动业务闭环增长。

银行 50+
含工农中建、股份行、城商行、农商行

租赁公司 20+
金融租赁、融资租赁

担保机构 30+
融资担保、政策性担保、农业信贷担保

其他 150+
含券商、信托、小贷、互联网

代表案例

中国银行 大数据精准营销体系

数字赋能各支行网点，降低获客难度，提高精准性，盘活率提升至30%

招银金融租赁 大数据风控预警

监控企业40000+，日推有效预警信号20+，预警准确率提升至50%

河南农担 涉农金融数字化

监控涉农企业80000+，提升保前、保后风险识别能力，实现全流程风险管理

湖州市金融办 绿色金融服务平台

注册企业40000+，已获授信企业30000+，帮助中小微企业完成超3000亿元融资

典型客户

中国工商银行 INDUSTRIAL AND COMMERCIAL BANK OF CHINA	中国农业银行 AGRICULTURAL BANK OF CHINA	中国银行 BANK OF CHINA	国务院办公厅	浙江省经济和信息化厅 Economic and Information Technology Department of Zhejiang	国家税务总局浙江省税务局 Zhejiang Provincial Tax Service Sub-Administration	国家体育总局 General Administration of Sport of China	国家信息中心 国家电子政务外网管理中心	浙江省大数据发展管理局
中国银联 China Unionpay	中国建设银行 China Construction Bank	中国邮政储蓄银行 POSTAL SAVINGS BANK OF CHINA	浙江省地方金融监督管理局	浙江省工商业联合会 浙江省商会	浙江省统计局 Zhejiang Provincial Bureau of Statistics	浙江省药品监督管理局 Zhejiang Medical Products Administration	浙江省人民政府外事办公室	浙江省社会科学界联合会 浙江省哲学社会科学工作办公室
兴业银行 INDUSTRIAL BANK CO., LTD.	中国民生银行 CHINA MINSHENG BANKING CORP., LTD.	渤海银行 China Bohai Bank	广东省工业和信息化厅 Department of Industry and Information Technology of Guangdong Province	深圳市工业和信息化局 Industry and Information Technology Bureau of Shenzhen Municipality	云南省工业和信息化厅 Department of Industry and Information Technology of Yunnan Province	浙江省教育厅	贵广网络 GZBN	四川省市场监督管理局
宁波银行 BANK OF NINGBO	晋商银行 Jinshang Bank	上海农村商业银行 Shanghai Rural Commercial Bank	湖北省经济和信息化厅 Department of Industry and Information Technology of Hubei Province	浙江金控投资管理有限公司 Zhejiang Jinzhong Investment Management Co., Ltd.	温州市经济和信息化局 WENZHOU ECONOMIC AND INFORMATION BUREAU	宁波市大数据发展管理局	温州市大数据发展管理局	湖州市大数据发展管理局
浙江民泰商业银行 ZHEJIANG MINTAI COMMERCIAL BANK	杭州联合银行 Hangzhou United Bank	广发证券 GF SECURITIES	湖州市经济和信息化局 HUZHOU ECONOMY AND INFORMATION BUREAU	嘉兴市经济和信息化局 Jiaxing Municipal Bureau of Economy and Information Technology	绍兴市经济和信息化局 Shaoxing Municipal Bureau of Economy & Information Technology	绍兴市大数据发展管理局	金华市大数据发展管理局	衢州市大数据发展管理局
兴业证券 INDUSTRIAL SECURITIES	山东省农业信贷担保有限责任公司 Shandong Agricultural Development Credit Guarantee Co., Ltd.	河北省农业融资担保有限责任公司 Habei Agricultural Financing Guarantee Co., Ltd.	中国金谷 CHINA GINU	衢州有礼 QUZHOU	中国·台州 WWW.TZT.GOV.CN	舟山市大数据发展管理局	台州市大数据发展管理局	丽水市大数据发展管理局
河南农信担保 HENANNONGXINDANBAO	云南省农村信用社 YUNNAN RURAL CREDIT COOPERATIVES	宁波市农业信贷担保有限公司	桐庐 TONGLU	新昌 XINCHANG	合肥市经济和信息化局 [j].hfeit.gov.cn	常德市行政审批服务局	宜昌市政务服务和大数据管理局	龙游县大数据发展管理局
招银金融租赁 CMB Financial Leasing	中远海运租赁有限公司 COSCO SHIPPING LEASING CO., LTD.	海通恒信国际租赁有限公司 Haotong Hengxin International Leasing Corporation	长沙市工业和信息化局 CHANGSHA ECONOMY AND INFORMATION BUREAU	郑州市自然资源和规划局 (林业局)	肇庆高新技术产业开发区 ZHAOQING HIGH TECH INDUSTRIAL DEVELOPMENT ZONE	宁海县大数据发展服务中心	吴兴区大数据服务中心	北仑区大数据发展管理中心
永赢租赁 MAXWEALTH LEASING	浦银租赁 SPDB FINANCIAL LEASING	江苏金融租赁 JIANGSU FINANCIAL LEASING	钱江世纪城 QIANJIANG CENTURY CITY	杭州钱塘智慧城 HANGZHOU QIANTANG WISDOM CITY	浙江舟山群岛新区海洋产业集聚区 ZHEJIANG ZHOUSHAN QUNDAO NEW AREA MARINE INDUSTRY CLUSTER AREA	南浔区大数据服务中心	开化县大数据发展管理局	兰溪市大数据发展中心
物产中大 WZGROUP	网易 NETEASE WWW.163.COM	蚂蚁集团 ANT GROUP	广西壮族自治区自然资源厅	湖州市人民政府金融工作办公室	舟山市发展和改革委员会	玉环市大数据发展管理局	浦江县大数据中心	江北区大数据发展服务中心
360 金融	百度	度小满金融 Du Xiaoman Financial	舟山市经济和信息化局	丽水市经济和信息化局	马鞍山市经济和信息化局	柯城区大数据中心	景宁县大数据发展中心	莲都区大数据发展中心
xiaomi	JDT 京东科技	HUAWEI	宣城市行政审批局	胶州市工业和信息化局	海宁市经济和信息化局	龙游市大数据发展中心	青田县大数据发展中心	余姚市大数据发展管理局
美团点评	携程	苏宁	浦江经济商务局	海盐县经济和信息化局	龙游县经济和信息化局			



03 客户案例

- 金融场景
- 产业场景
- 政府场景



项目背景：

某民营经济高度发达省份的国有银行省分行，正面临着营销线索匮乏现状，获客贵、获客难成为业务发展的主要阻碍。为提升银行的精准营销和获客能力，有数科技为其着手打造精准营销体系，利用网格化地图、指标标签、分层模型等工具破解获客难题。



项目内容：

- 帮助客户经理挖掘、分析营销线索和目标对象；
- 帮助管理层加强员工营销动态与业绩管理，提供可视化决策业务导向；
- 网格化精细划分网点区域，以辖区形式管理，营销任务自动化分配；
- 打造企业营销标签体系，精准筛选与识别优质企业；
- 贯通行内各营销系统，对营销全流程进行串联。

服务价值：

系统上线后，用户基数**1000+**，覆盖**全省580**多个支行和网点；
单月累计推送营销事件**15600多次**，涉及**10900多家**企业和个体户；
签约盘活**3000**余家客户单位，其中存量客户盘活基数约为**800**家。



项目背景：

租赁公司是天然的高杠杆企业，租赁业务资金占用量大、周期长，租赁物变卖难度较高，对风控能力要求较高。客户作为国务院试点的首批银行系金融租赁公司，各项经营指标均位于行业前列。为提升自身风险管理能力，优化预警模式，有数科技为其搭建大数据查询预警平台，在租赁全流程完善风险防控体系，严控承租人信用风险。



项目内容：

通过大数据手段进行跨平台、跨条线、跨公司的全方位数据资源整合，利用图谱技术、关联分析等全方位描绘客户画像情况，为租前尽职调查提供了极大的便利；基于大数据处理技术、精准的风险传导模型和高效灵活的风险规则配置引擎，全面完善公司风险预警功能。

服务价值：

通过该平台规则引擎和预警监控功能，该租赁公司贷后管理效率得到了有效提升。迄今已监控企业**40000+**家，预警准确性提升**50%+**，稳定运行时长逾两年。



项目背景：

某省国有独资政策性农业信贷担保机构，按照“数字农担、智慧农担”建设理念，逐步探索出了一条业务数据化、数据资产化、应用场景化、流程自动化的数字化转型之路。为提升自主风控能力，革新传统风控模式，有数科技为其打造了大数据风控平台，构建了覆盖全产品、全渠道、全流程的风控新引擎，全面提升风险识别、管控能力。



项目内容：

企业画像模块：全方位一站式地展示客户风险的各种相关信息，帮助业务人员初步了解目标客户的基本情况，通过风险维度判断项目可行性；

预警监控模块：通过挖掘存量及新增项目的疑似信用风险点，实现“自身+关联”全方位监测，及时监控、预警和排查，为风险管理提供支持。

服务价值：

监控涉农企业**80000+**，提升保前、保后风险识别能力，实现全流程风险管理。助力提升农业综合开发项目风险管理水平，实现保前保中风险智能识别，保后7*24小时动态预警；对授信业务进行全流程风险管理，显著提升信贷资金的可持续性安全性。

项目背景:

2005年8月15日，时任浙江省委书记的习近平首次提出“绿水青山就是金山银山”这一科学论断。2017年6月，经国务院批准，浙江湖州成为首批国家绿色金融改革创新试验区。为全力践行两山理念，助力双碳战略，有数科技为湖州市金融办搭建了**绿色金融综合服务平台**（“绿贷通”）。



项目内容:

一站式银企对接融资平台: 汇集湖州所有银行机构和信贷产品信息，着力打造“金融综合体”和“融资直通车”，通过对接省市大数据局及第三方数据，提升银行机构授信审批效率；

绿色企业认定评价系统: 融合政府内外部数据，围绕“绿色准入、经营产出、经营过程、环境风险持续性”等维度，评估企业或项目的绿色程度，等级可分为深绿、中绿、浅绿及非绿，并结合绿色信贷标准，为企业提供政策/信贷支持，助力绿色金融发展。

服务价值:

注册企业**43000+**，已获授信企业**32000+**，帮助中小微企业完成超**3200亿元**融资。绿色金融已成为湖州的“金名片”，得到中国人民银行、中国绿金委、浙江省委省政府的充分肯定，也得到了《人民日报》《浙江日报》的高度赞誉，及湖州民营企业的广泛好评。



项目背景：资源要素空间有限、投入产出效率不高、节能减排任务很重问题，是浙江省重点关注的资源、经济、环境“三本账”，依托全省数字化改革，在省“亩均论英雄”大数据平台一期、二期基础上，设计建设三期平台。

项目内容：

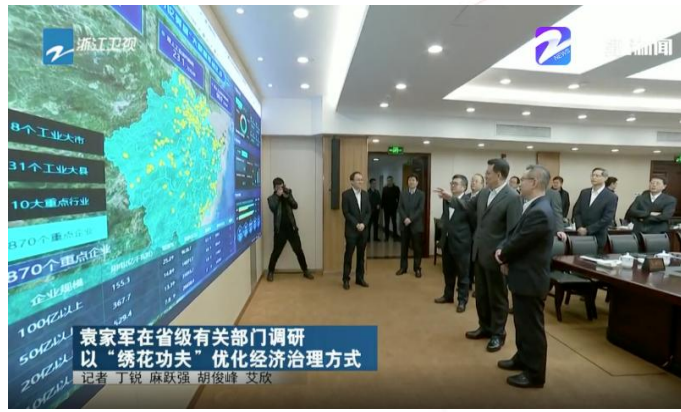
- 聚焦顶层设计、整体架构及数据归集、综合评价；
- 迭代深化数据档案中心、智能在线评价、预警监测服务；
- 亩均效益评价、要素优化配置、高耗低效整治、企业亩均领跑四大应用协同；
- 省、市、县、园区、乡镇（街道）、企业多级数据互联互通、业务协同推进；
- 开发“企业码”移动端，加快政府和企业两侧融合。

服务价值：

实现四个精准：精准评价亩均效益、精准配置资源要素、精准倒逼低效企业、精准服务区内企业；
横向对接**20**个部门，省、市、县、园区、乡镇（街道）、企业多级贯通；平台归集**5000多万**条数据，已有**40000多家**企业可通过企业码申领使用“亩均体检单”。



2018央视《新闻联播》报道
“亩均论英雄”平台（一期）



2019《浙江新闻》报道
“亩均论英雄”平台（二期）



2021平台（三期）亮相省政府新一轮制造业
“腾笼换鸟、凤凰涅槃”攻坚行动推进大会



产业场景 | 广东省制造业高质量发展综合平台



项目背景：基于省委省政府制造业高质量发展的部署、“加快形成以发展质量为主导的考核指标体系、统计体系、绩效评价体系”的要求和培育20个战略性产业集群的要求，有数科技建设建省制造业高质量发展综合平台。

项目内容：主要建设“1+6”大模块。“1”是1个数据运储中心，“6”是制造业高质量发展综合评价业务系统、产业要素地图、制造业大数据指数业务系统、工业发展监测、企业关系图谱、企业电子档案六大应用系统，用数据和数字化工具赋能制造业高质量发展。

服务价值：

- 数据归集：归集工信、统计、发改等**20余个**厅局**200余项**数据信息，有效打破政府部门数据孤岛；
- 聚焦企业高质量发展综合评价：基于“**6+1+X**”指标体系，支撑对全省**151个**省级以上工业园区在线评价，提高评价工作开展效率；
- 支撑产业集群建设：基于产业要素地图等模块，建设产业集群、产业链相关应用，为产业规划、政策制定、领导决策等提供辅助决策依据。



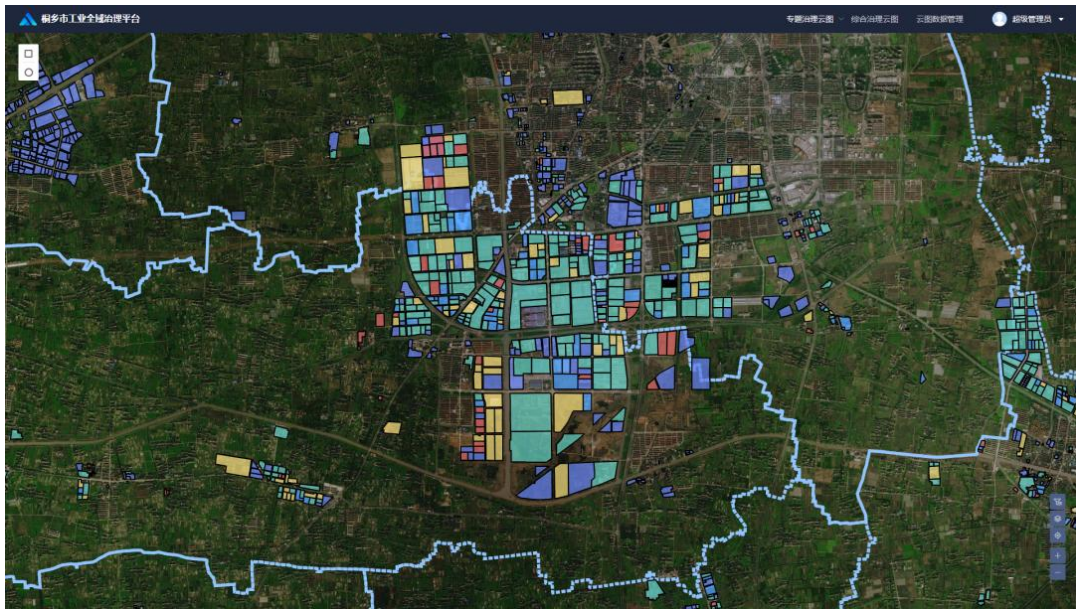
全省评价结果可视化



评价结果区域分析

项目背景：某市聚焦“存量更新、低效整合、产业重塑、生态集约”，大力实施“存量革命”，破瓶颈、补短板、促投资，以存量拓空间，向存量要效益，推进存量工业用地空间优化、用地提容、产业集聚、企业提质。

项目内容：系统建设“1+4”业务架构，“1”即亩均智能评价模块，“4”即多维全景画像、低效治理管控、厂房云管家、全域治理云图四个模块。
有机更新，连片改造。形成“有机更新作战图”，重点区域重点规划；结合实际，个性化定制模型算法，为治理企业推荐整改措施；对接工业项目投资管理平台，作为整改和预警依据；基于API接口，对接资规土地系统数据。



服务价值：

- 将天地图等卫星影像、不动产宗地**3000+**块、POI企业点**近10000**个、红线图等数据接入系统；关联企业的地块数量**3000+**宗，占比**90%以上**；
- 随机查看地块，显示企业占地面积、亩均税收、单位能耗、绩效评价等级等信息，企业“成色”一目了然，助力实施工业园区有机更新攻坚行动；
- 2021年度完成高耗低效企业整治**100+**家；年度累计盘活土地**近4000**亩、累计腾出用能**11+**万吨标煤。



项目背景：在互联网+大数据理念背景下，区管委会相关政务工作需要精细化管理，为切实让企业在网上“能办事、办成事”，以构建高效企业运营、共享企业服务为目标，“楼宇经济管理信息系统”升级为2.0版本，为产业引导、分析决策、分类服务提供支持。



项目内容：

- 围绕企业经营、楼宇信息、经济发展等多维度建设，提供“1+6+X”服务，即1屏观全域、6大功能呼应、X类场景应用；
- 政府侧包含政策计算器、企业培育库、经济运行监测等功能，深化数智化改革，更好服务企业；
- 企业侧包含AI在线问答、一站式金融服务、全域化企业互联等功能，深化企业粘度，创新服务方式，精准高质量服务。

服务价值：产业引导、提质增效，促进辖区用户增长，高质量精准服务企业。建立完善“一企一档一策”机制，已开展各类走访活动超8000余次，帮助协调解决企业发展难题，助推优质项目落地，辖区新增注册企业同比增长45.26%。建立企业梯队培育库，挖掘优质企业，赋能企业培育。



微信



钉钉



浙里办



企业码简介

企业码是“三服务”的数字化平台，其特征是以二维码为标识，以企业基础数据仓和涉企数据供应链为数据基础，以省企业服务综合平台为应用支撑，以企业数据授权使用为突破口，注重公共性、平等性、开放性、便捷性、精准性、安全性，围绕政策直达、公共服务、产业链合作和政企联动等环节，通过多系统工作协同和数据资源集成利用，实现企业服务的“最多跑一次”。



公平



平等



开放



便捷



精准



安全

建设成效:

综合集成54个省级部门的企业公共信息数据

领码企业数量 272万家

建立覆盖全省全部市县的企业码地方专区115个

专区应用数量1400多个



浙江省 公共数据工作平台

案例标签

省级

数据支撑



参与浙江省公共数据工作平台中“数据清洗平台”、“数据共享平台”的建设，实现不同来源、不同层次、不同结构的数据资源的统一归集，构建共享共用的政务大数据资源服务体系，为“最多跑一次”改革和政府数字化转型提供高性能、安全可靠的数据服务。归集公共数据**1万多亿**条，数据共享日均调用**1亿+次**，支撑保障省市县三级各类数字化应用**1万+个**；并为**宁波、衢州、绍兴、湖州、金华、台州**等地市提供此服务。



绍兴市 公共数据开放平台

案例标签

地市级

数据支撑



绍兴公共数据开放平台是绍兴市的政务数据集中统一的开放门户，为提升公共数据资源利用率，加速政府公共数据开放使用。公共数据开放平台作为信息化政府、企业、社会融合共治的重要载体，是政府与企业、社会沟通交流融合共治的桥梁和纽带。2020年全国地市数据开放排名中，**绍兴数据开放**进入前20。



开化县 一网统管数据中枢

案例标签

县级

数据支撑



开化“一网统管”数据中枢以政府数字化转型推动县域治理体系和治理能力现代化。围绕精细化、可视化、智能化的现代城市管理发展需求，深入推进智慧城市“一网统管”建设，从需求、供给两端入手，编制完善信息资源目录；归集公共数据资源，大力推进数据治理工作；统筹建设专题数据库，实现公共数据按需共享；为全国县域治理提供开化样板。



贵州广电金卡云平台

案例标签

省级

智慧广电

数据支撑+应用



依托多彩贵州广电云和广电专网**建立区域统一、互联互通、共享协同的“贵州广电金卡统一门户平台”**，可为各级政府“智慧城市”及部门智慧应用提供平台支撑。平台运用多终端多进行协同创新，设计多码融合的电子健康卡应用，打造基于电子健康卡的“智慧健康客厅”惠民服务体系。实现家庭医疗健康、政务服务、职工培训、助残服务、社会公益、家政服务、垃圾分类等等智慧城市惠民服务、公用事业服务与其它便民增值服务。



04 联系我们

• 杭州 • 广州 • 深圳 • 武汉



有数科技服务号



有数科技订阅号

联系电话：0571-86681915

杭州地址：浙江省杭州市西湖区文一西路83号浙财大金融科创园B座7-9层

广州地址：广州市越秀区中山六路2号新宝利大厦903-905室

深圳地址：福田区福华一路98号卓越大厦404

武汉地址：武昌区中北路31号知音广场1405

THANK YOU

数据智能应用服务专家

