

贵阳
直播

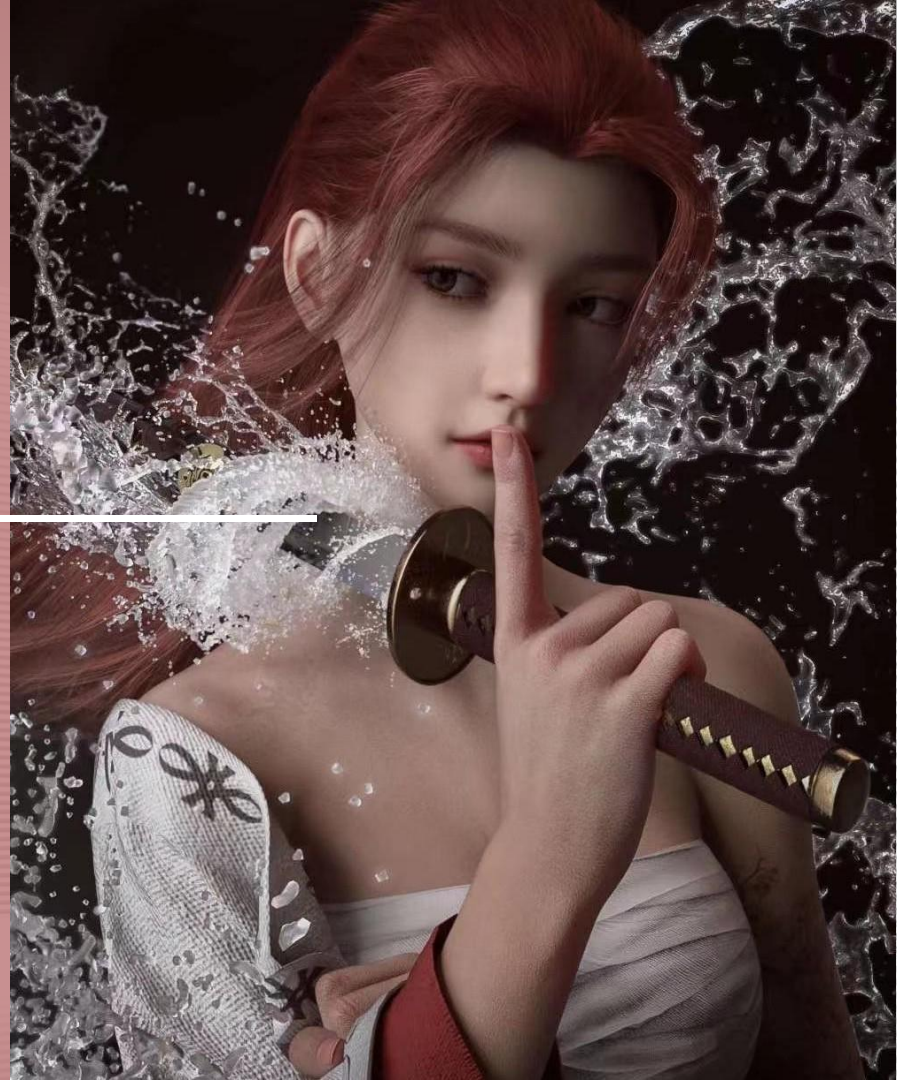
GUIYANG CONVERGENCE MEDIA
LIVE BROADCASTING BASE
融媒贵阳直播基地

虚拟数字人

C 端产品方案-5大IP形象

50个造型

多个专业场景





超写实
高逼格

直播系统方案概述



虚拟直播间搭建

光学动捕
数字人直播



WIRECT 光学动捕

惯性动捕
数字人直播



动捕 N35 Pro 惯性动捕

面部捕捉
数字人直播



level live 面部捕捉



会议厅搭建

数字人视觉
体感交互厅



THU 数字人视觉体感交互厅

全息
多功能会议厅



15

目录 CONTENTS



01

人物模型介绍

Model show

02

场景介绍

Scenes show

03

功能介绍

Function display

04

适用规范

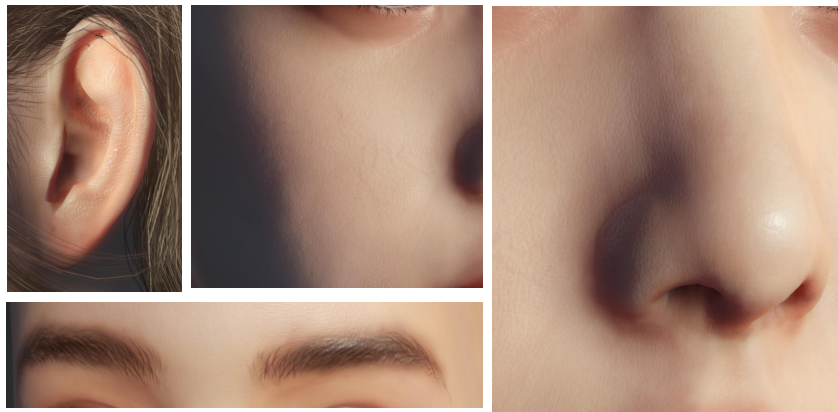
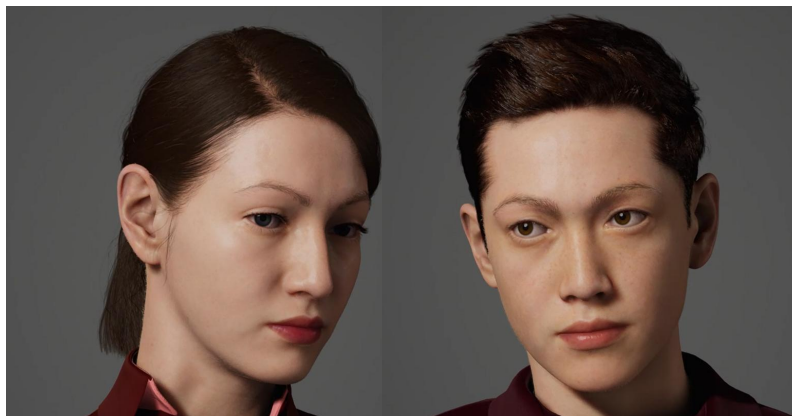
Scope of application



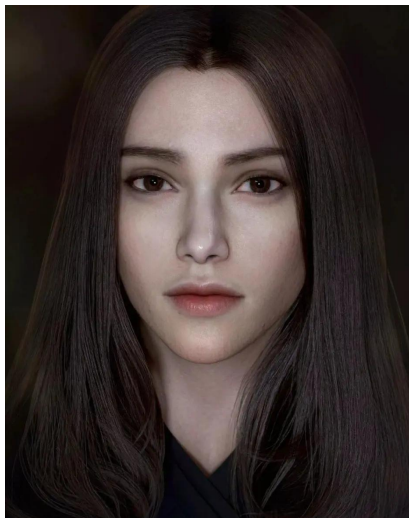
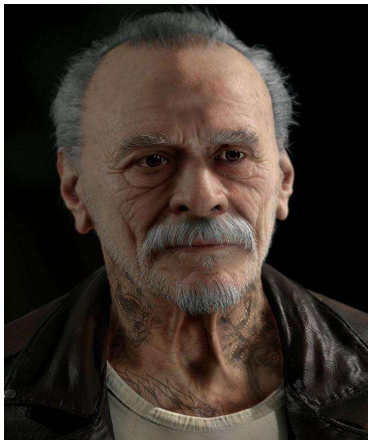
次世代模型



标准人物模型

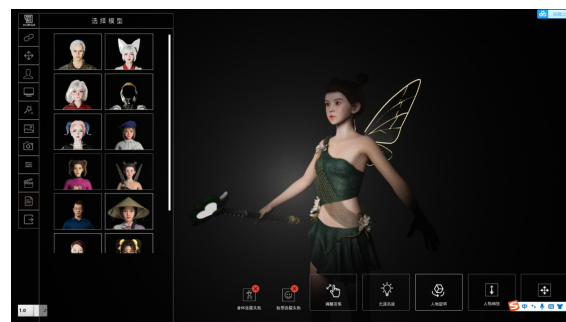
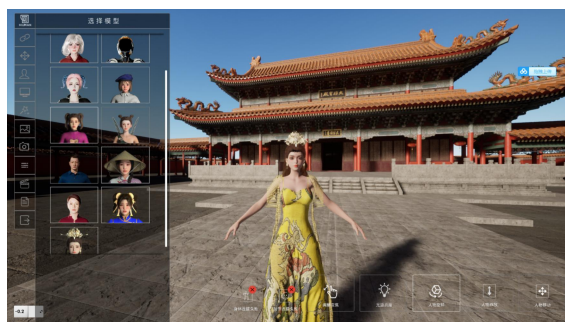
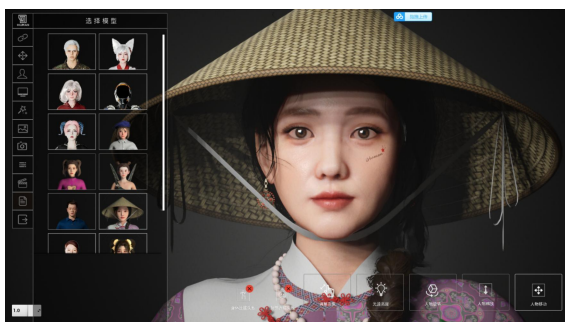
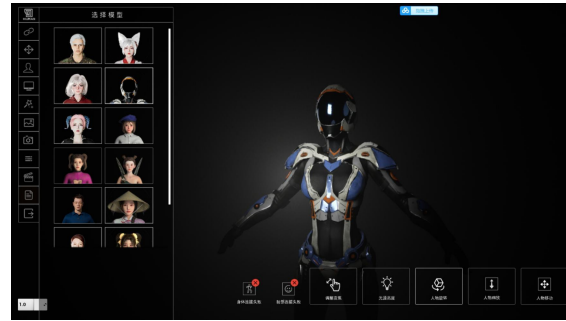
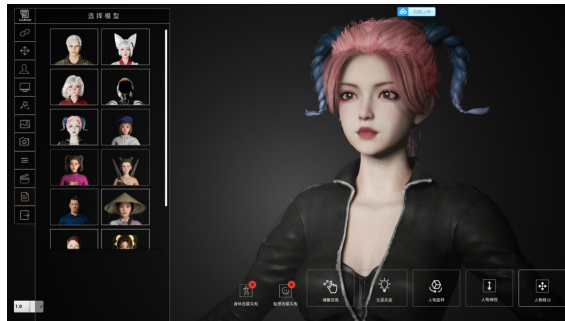
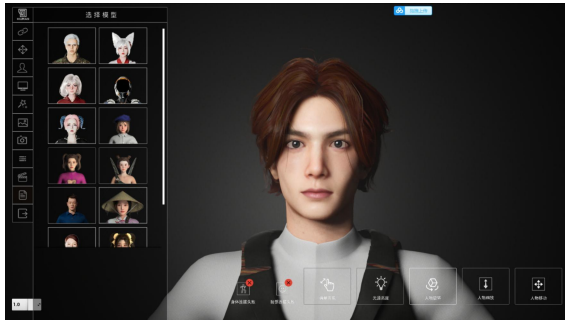
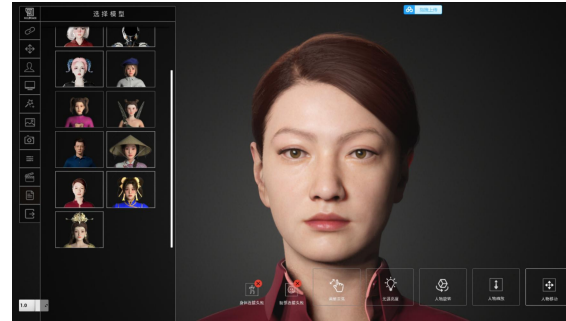
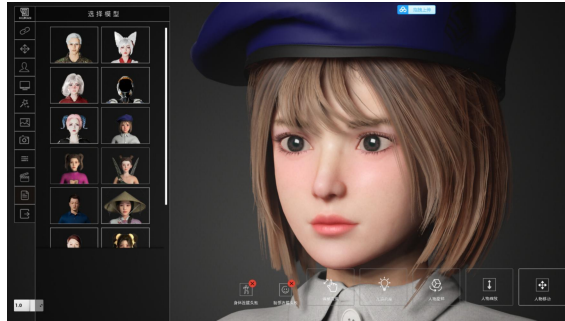


欧美人物模型



卡通人物模型







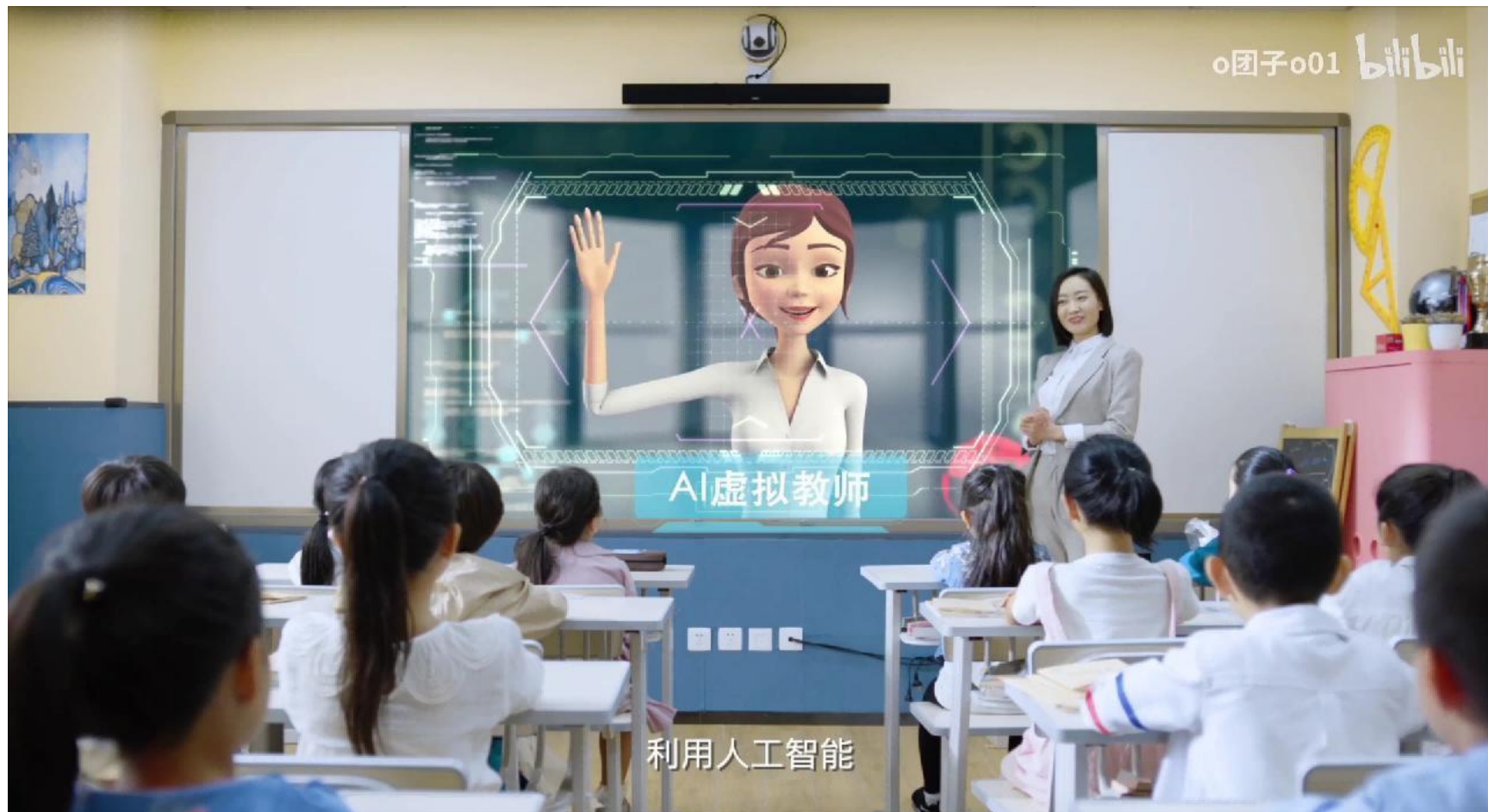
带货直播



秀场直播



虚拟讲师

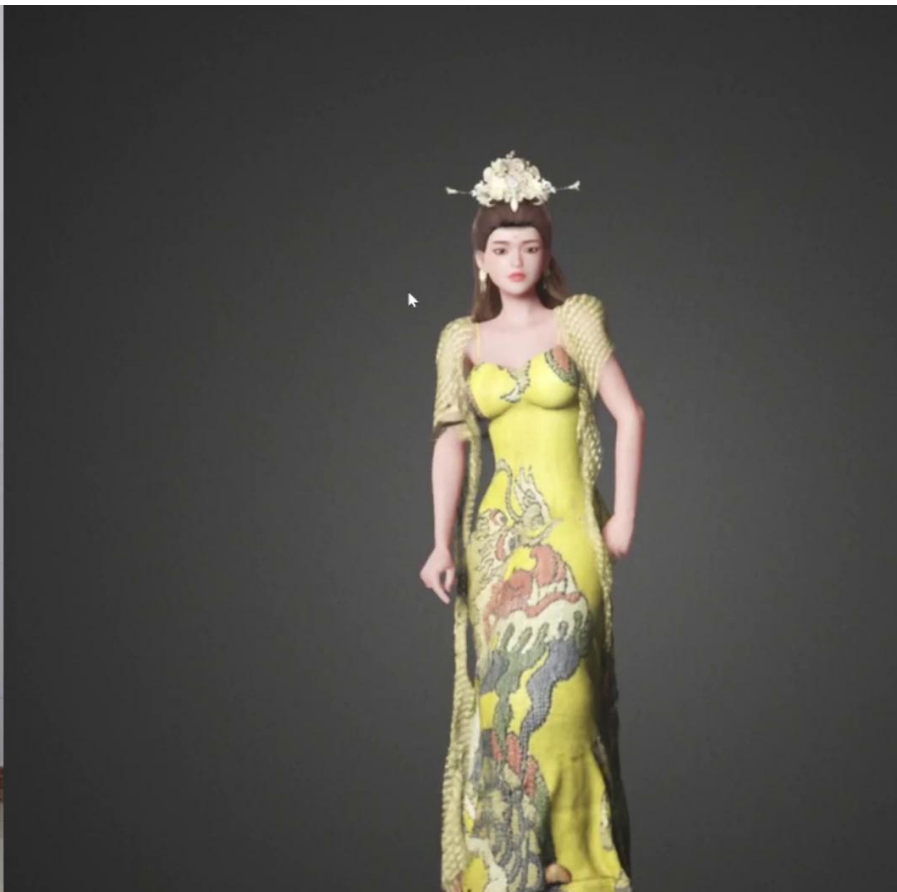


数字人演说



都带来了一种全新的创作方式

数字人才艺表演





左侧按钮从上往下功能分别为：

- 一：连接面捕及动捕
- 二：调整人物及相机视角（放缩、方位移动、视角变动）
- 三：一键人物换装
- 四：画面设置（低、中、高分辨率选择）
- 五：选择特效
- 六：一键切换场景（3D或静态背景）
- 七：虚拟相机（近、中、远景，可自行设置）
- 八：发送英文或中文弹幕
- 九：直播推流



1

实时动态身体捕捉

- 在电脑机箱上插入电子狗和USB发射器，同时保证传感器在充电状态
- 打开诺亦腾，确认绿色logo亮起，接着关闭电源，穿上诺亦腾
- 校正：点击绿色电源logo，保持不动状态
- 点击白色小人logo，跟着做动作

2

实时动态面捕捕捉

- 手机与电脑需要连接同一个WIFI
- 打开livelink,改地址使其与电脑相同





1 一键换装

点击不同人物即可达到人物服饰一键切换

2 一键换场景

点击不同场景即可达到一键切换



3 存档读档

设置个人喜好使用的人物及场景、位置存档后，下次使用可直接读取





1

头部动捕

使用iphonex以上级别及i5处理器、显卡1060、内存8g电脑使用；
适合口播。

2

光学全身动捕

搭配iPhonex以上级别及i5处理器、显卡1060、内存8g电脑使用；
能移动跳舞，也可播放预置动作库，适合需要移动的主播。

3

惯性全身动捕

全身每个关节都可以动，惯性动捕，价格小贵，4w起；
相关品牌htc 诺亦腾等，可自行查询价格。



适用平台



适用活动

虚拟直播-实时推流

直播带货-流量更多

PK秀场-趣味性更强

还可随时随地拍摄视频写真

使用范围广，变现能力强

惯性传感器硬件参数

传感器尺寸	43 mm × 33 mm × 20 mm	电池容量	280 mAh
传感器重量	15.8 g	工作时长	5 Hours
陀螺仪量程	±2000 dps	数据计算帧率	750 Hz
加速计量程	±32 g	数据输出帧率	60 / 90 / 96 / 100 / 120 / 240 Hz
最小分辨率	0.02°	接口类型	2-pin Contactor
静态姿态精度	Roll 0.7°, Pitch 0.7°, Yaw 2°	工作频段	2400 MHz ~ 2483 MHz
工作电压	5 VDC	工作电流	40 mA



最低PC要求:

CPU: 12 core 3.4 X GHz

RAM: 32 GB RAM (编辑器)

GPU: Nvidia GTX 1060 / AMD RX Vega 64或以上显卡 (8GB显存)

推荐PC要求:

CPU: 12 core 3.4 X GHz RAM: 64 GB RAM (编辑器)

GPU: Nvidia RTX 2080 / AMD Radeon 5700 XT或以上显卡

可对接的SDK

最低PC要求:

CPU: 8 core 3.2 X GHz RAM: 16 GB RAM (编辑器)

GPU: Nvidia GTX 960 / AMD RX Vega 64或以上显卡 (2GB显存)

推荐PC要求:

CPU: 8 core 3.2 X GHz RAM: 32 GB RAM (编辑器)

GPU: Nvidia RTX 2080 / AMD Radeon 5700 XT或以上显卡



人物建模

1

方案一

半定制

人物建模: 来图定制

衣服: 五选一

配饰: 五选一 发型:

五选一



如需在衣服, 面部等位置添加特殊logo
标志/图案等, 请提前提供具体图示.

工期5个工作日

第3-4天:

建模师将与您一对一修改人物模型, 确认
服饰等细节

第5天:

交付模型, 渲染出图, 也可出10s表情动
作视频

Notes 超出工期 需额外支付费用

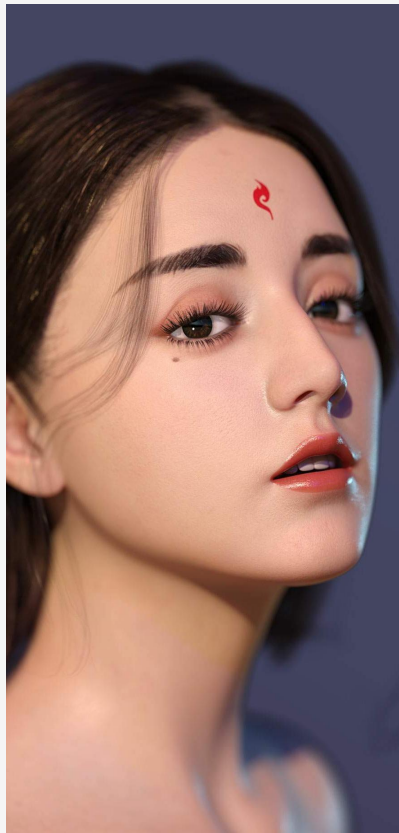
软件驱动及硬件连接

软件

1. **.human** 虚拟形象

直播驱动软件

2. **.Oem**



硬件

1. **iPhone x**: 面部捕捉

2. **诺亦腾N3 PRO**: 市场价**8.5折**

3. **Kinect**深度摄像头
动作捕捉

4. **度量光学动捕设备**

5. **直播、短视频电脑配置**, 可以自行采购



采茶女模型设计



人物场景参考

采茶女模型设计



卡通人物参考



写实人物参考

采茶女模型设计



方案一：平面背景

可自定义

茶山平面背景

0费用

上传至软件即可使用

参考例

采茶女模型设计

方案二：可交互3D场景



茶山

3D场景设计

在此场景中，调整至最佳
灯光及曝光后，虚拟人可
与环境做进一步交互。

参考例

模型交付质量



贵阳
直播

GUIYANG CONVERGENCE MEDIA
LIVE BROADCASTING BASE

融媒贵阳直播基地

