

市域治理一体化综合指挥平台 解决方案

目录

contents



一.面临挑战

二.业务需求

三.方案概述

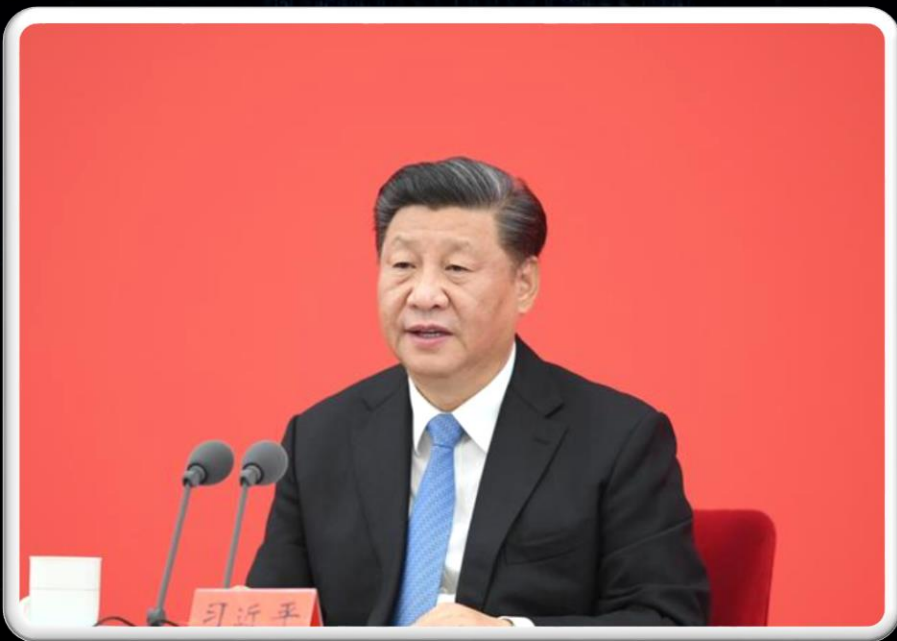
四.功能简介

五.方案优势

六.典型案例

一、面临挑战

(一) 十九届四中全会指明现代化治理方向，数据、信息技术成为重要着力点



《决定》明确提出“必须加强和创新社会治理，完善党委领导、政府负责、民主协商、社会协同、公众参与、依法保障、科技支撑的社会治理体系”、“坚持专群结合、群防群治，提高社会治安立体化、**法治化、专业化、智能化**水平，提高**预测预警**预防各类风险能力，增强社会治安防控的**整体性、协同性、精准性**”。

(二) 全国各地全力推进“市域社会治理现代化试点”

- ✓ 2019年12月，**全国市域社会治理现代化**工作会议召开：**国家层面**制定《全国市域治理现代化试点工作方案》、《全国市域社会治理现代化试点工作指引》。
- ✓ 2020年上半年，各省市均出台城市创建的**《行动方案》**、**《工作方案》**。

目录

contents



| 一.面临挑战

| 二.业务需求

| 三.方案概述

| 四.功能简介

| 五.方案优势

| 六.典型案例

二. 业务需求

疫情爆发初期，城市治理暴露诸多深层问题

城市治理暴露诸多短板

政府敏捷决策和区域协作体系薄弱

政府部门不掌握医院床位底数、感染人数等，跨区域大规模人口流动动向政府不掌握。

专家信息传导宣传体系滞后导致延误

1月20日钟院士证实并发布人传人事实，1月23日武汉开始封城，1月26日经数据研究证实12月中旬存在人传人现象。

物资统筹体系落后和监督体系缺位

口罩等紧急物资最后一公里配送问题，武汉红十字会捐助物资管理混乱问题，凸显了统筹和监督体系的缺位。

基层协作治理和危机应对能力不足

基层社会信息化水平较低，应急管理依靠人工现象严重。



有数据没分析

数据要素采集、汇聚整合严重不足，数据分析决策支撑能力弱，大数据价值未释放。



有资源没调度

跨区域跨层级数据共享、系统互联互通协同能力差。



有人力没组织

基层社区动态信息采集和民意响应水平低。



有网络没效率

“城市大脑”对重大应急事件应对失灵，指挥调度能力弱。

从信息化角度思考问题根源

二. 业务需求

城市数字化治理成为城市治理的必由之路、必然选择

城市数字化治理是一种新型城市治理模式，其本质是通过数据要素的高效治理解决城市治理问题，其治理体系是以数据资源高效治理为要素基础，以城市中枢智能治理为重要技术手段，全面构建跨层级综合治理，跨部门协同治理、基层社会精细化治理等城市治理新模式。

◆ 治理分散化、多头化

◆ 公共服务供给板块

◆ 治理队伍资源配置

◆ 资源配置行政化

◆ 条块关系矛盾

◆ 城市部门各自为政

□ 集约化治理

□ 协同化治理

□ 精细化治理

□ 融合智能治理

□ 数据市场化配置

城市数字化治理体系

跨层级综合
治理

跨部门联
合治理

基层精细
化治理

重要模式

城市中枢智能治理

技术支撑

数据资源高效治理

要素支撑

目录

contents



一. 面临挑战

二. 业务需求

三. 方案概述

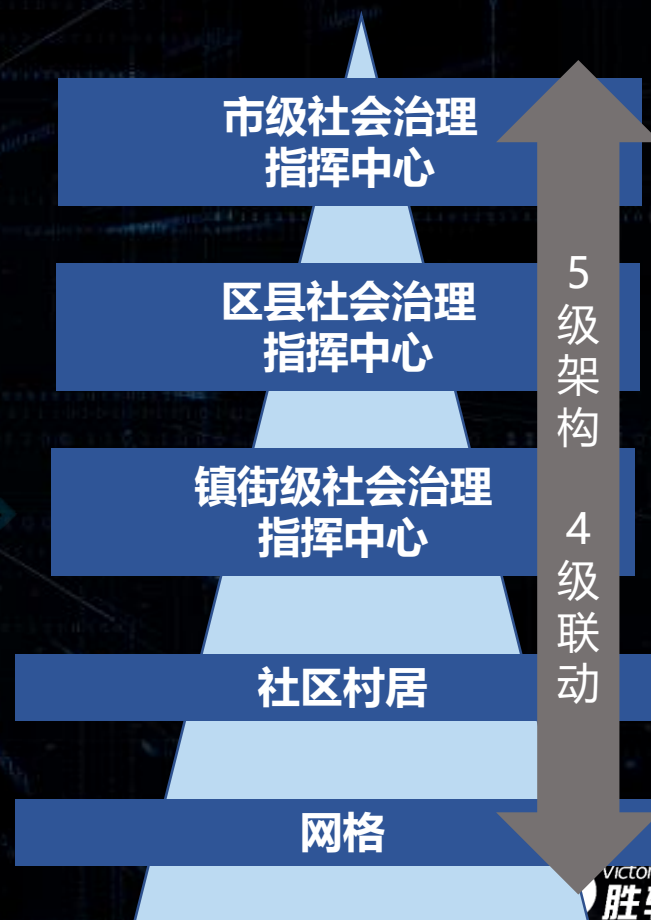
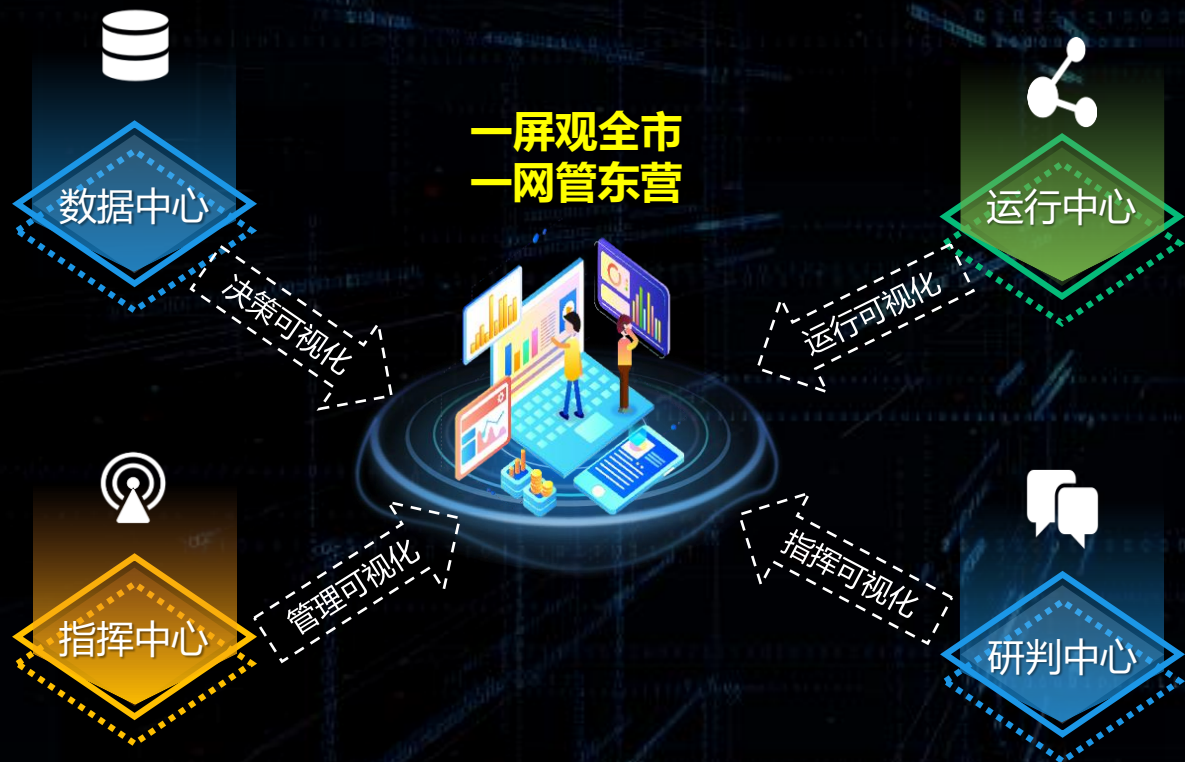
四. 功能简介

五. 方案优势

六. 典型案例

三. 方案概述

基于大数据、AI、物联网等新技术，以突破治理问题为目标，搭建“数据汇聚、动态感知、权责清晰、高效协同、精准指挥、决策有据”的一体化指挥调度平台，贯穿“市-县区-镇街-社区”四级指挥中心，实现与“社区-网格”五级联动，横向连通各职能部门，有效整合党员、网格员等多元主体及城管、综治、环保等治理领域，形成“横向到边、纵向到底、高效运转”的社会治理体系。



目录

contents



| 一.面临挑战

| 二.业务需求

| 三.方案概述

| **四.功能简介**

| 五.方案优势

| 六.典型案例

四. 功能简介



架构设计

展示端



大屏展示

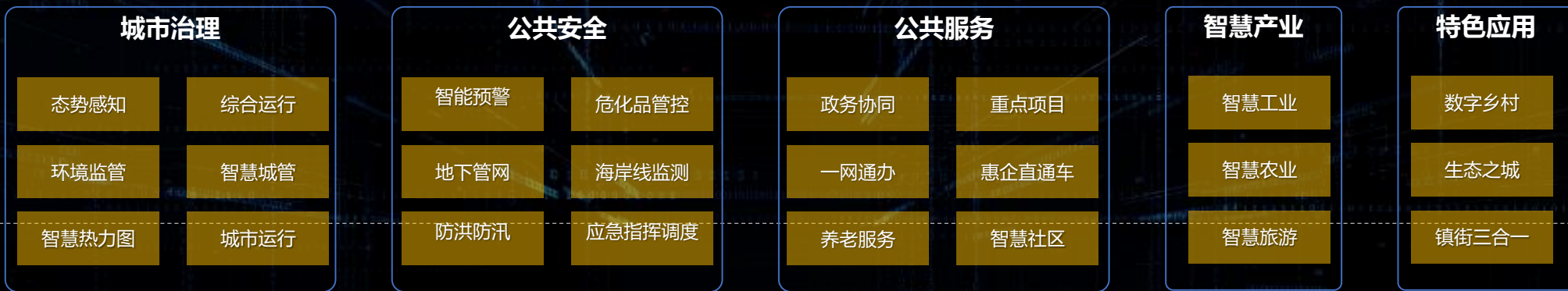


岗位桌面应用

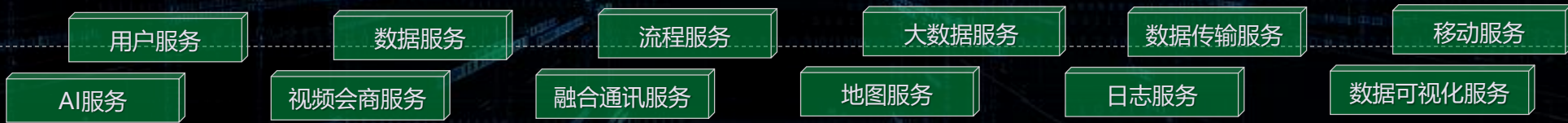


移动应用

智慧应用



一体化云平台



数字底座



云网支撑



四. 功能简介

1. 数据汇集共享

四 . 功能简介

整合时空大数据、视频共享等平台的基础数据和通用服务支撑功能，构建集数据可视化、数据分析、数据检索、视频分析等功能于一体的“数字底座”，围绕重点业务场景，加强数据采集汇集，通过构建算法模型，开展挖掘分析，努力创新指挥调度、综合运行管理模式，辅助科学决策。



四. 功能简介



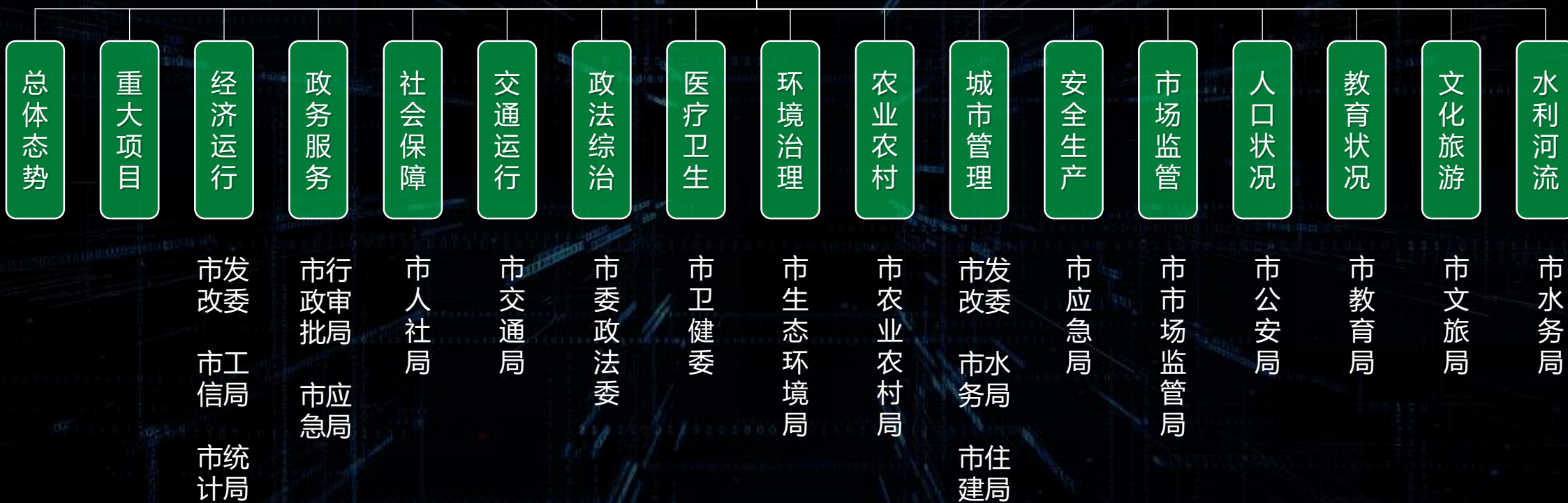
四. 功能简介

2. 综合运行系统

四. 功能简介

汇聚各行业的指标数据，综合展示全市及各行业的运行状况，提供总体态势、重大项目、经济运行、政务服务多个专题应用，通过数据反应全市发展情况；通过数据穿透、图形化，聚焦展示不同专题的详细信息。

综合运行系统



负责单位

四. 功能简介

汇聚各行业的指标数据，综合展示全市及各行业的运行状况，提供总体态势、重大项目、经济运行、政务服务多个专题应用，通过数据反应全市发展情况；通过数据穿透、图形化，聚焦展示不同专题的详细信息。



四. 功能简介

汇聚各行业的指标数据，综合展示全市及各行业的运行状况，提供总体态势、重大项目、经济运行、政务服务多个专题应用，通过数据反应全市发展情况；通过数据穿透、图形化，聚焦展示不同专题的详细信息。



四. 功能简介

3. 指挥调度系统

四. 功能简介

第一时间掌握全市应急突发事件信息



四. 功能简介

2019-12-12 星期四 忠心如企 • 服务社会 应急指挥调度平台 以人为本 • 科学发展 12:32:03

事态跟踪

反馈者: 魏驾临 移动群聊信息 [15:07]8月18日

任务信息 [15:07]8月18日

反馈者: 魏驾临 交通通畅

任务信息 [15:07]8月18日

反馈者: 魏驾临 交通恢复正常

移动信息 [15:07]8月18日

反馈者: 魏驾临 移动群聊信息

群聊信息 [15:07]8月18日

反馈者: 魏驾临 移动单兵视频

视频信息 [15:47]8月18日

反馈者: 魏驾临 通过手机上传视频

任务信息 [15:27]8月18日

反馈者: 魏驾临 无刑事责任需判断

任务信息 [15:17]8月18日

反馈者: 魏驾临 修改任务状态为已到达

任务信息 [15:07]8月18日

反馈者: 魏驾临 修改任务状态为处理中

警情接报 调度出警 现场指挥 现场勘察 制定方案 实施救援

警戒范围圈定

消防车轨迹

XX大队位置

事发地点

物质站库

周边重点单位

距离	单位名称
200米	企业
210米	企业
230米	企业
250米	企业
300米	企业
440米	企业
510米	企业
690米	企业
1020米	企业

物资查询 水源查询

类型: 范围: 500m

距离	单位名称
200米	XX原油库
210米	站
230米	站
250米	站
300米	站
440米	站
510米	站
690米	站

四. 功能简介

2019-12-12 星期四

忠心为企 • 服务社会

应急指挥调度平台

以人为本 • 科学发展

12: 32: 03

警情接报

调度出警

现场指挥

现场勘查

制定方案

实施救援

物质站库

事发地点

警戒范围圈定

消防车轨迹

现场指挥视频

中心视频

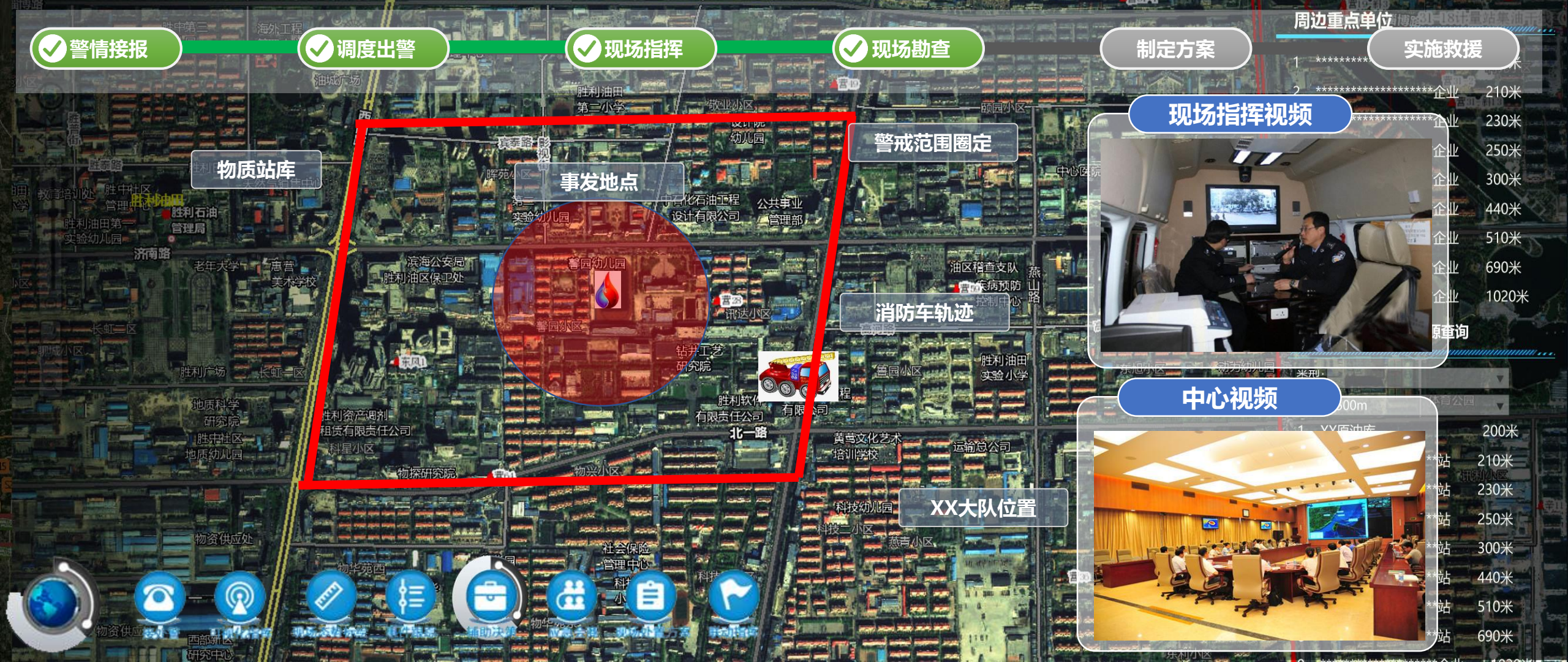
XX大队位置

周边重点单位

序号	单位名称	距离
1	*****	米
2	*****企业	210米
3	*****企业	230米
4	*****企业	250米
5	*****企业	300米
6	*****企业	440米
7	*****企业	510米
8	*****企业	690米
9	*****企业	1020米
10	原查询	

东旭小区

序号	单位名称	距离
1	YY医院	200米
2	胜利小区	210米
3	胜利小区	230米
4	胜利小区	250米
5	胜利小区	300米
6	胜利小区	440米
7	胜利小区	510米
8	胜利小区	690米



四. 功能简介

4. 辅助决策系统

四. 功能简介

重点任务辅助决策子系统

分析预测算法子系统



双招双引



新旧动能转换



三大攻坚战



优化营商环境



平时监测预警



战时辅助决策

指标模型搭建

数据处理 (AI)

智能建模 (AI)

服务发布 (AI)

算法管理 (AI)

其他

四. 功能简介



AI智能分析

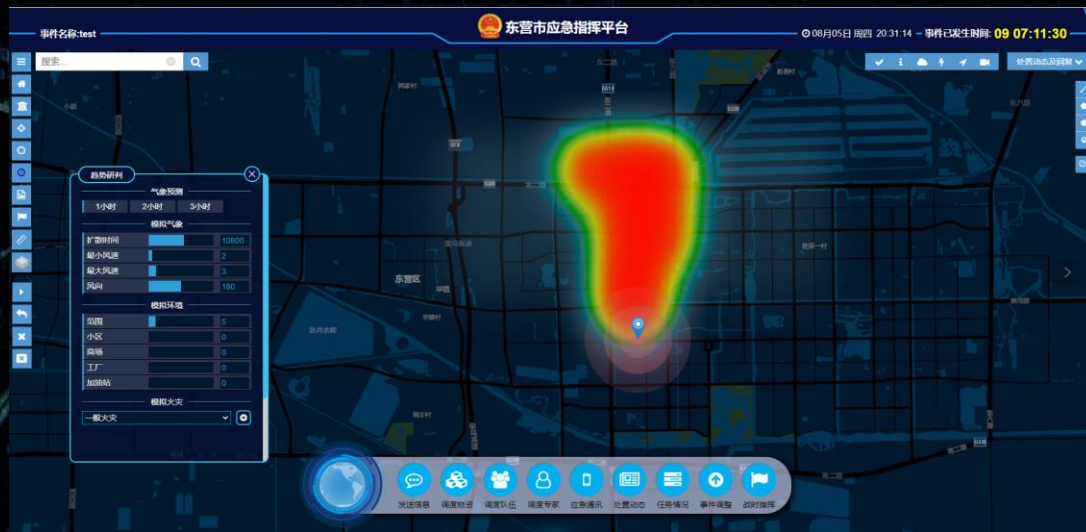
建立城市运行关联数学模型，包括人口与教育、空间、经济发展关联模型等，重点研发危化品气体泄漏模型、火灾爆炸、防洪防汛、为市域治理智能化赋智赋能。



危化品泄露



可复用AI算法仓



火灾爆炸



防洪防汛

形成通用化、开放性平台，
为智慧城市新基建提供智力支撑

四 . 功能简介

在指标数据的采集基础上，加入AI算法，根据多项历史特征值，自动分析数据的变化趋势，设定行业指标报警阈值，及时将预测预警信息定向推送给部门单位，提升预警预判能力。



四. 功能简介

5. 手机移动端

四. 功能简介

借鉴上海浦东做法，整合市重点工作指挥、协同办公、综合视频会议等系统资源，开发建设统一的综合指挥移动端，引入微信政务专版，满足通过手机等移动设备办公需要。

信息汇总



态势分析



指标分析



业务审批



日常管理



应急会商



三合一平台



四. 功能简介

6. 创新应用

四. 功能简介

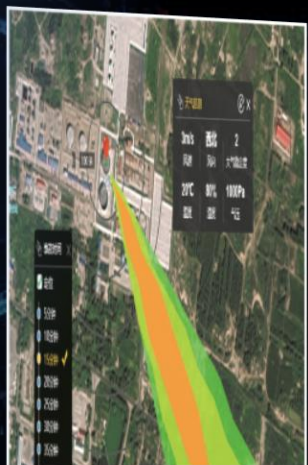
创新应用



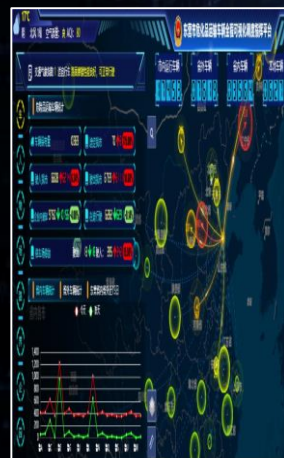
镇街三合一



AI智能值守



AI智能分析



危化品全流程监管



GIS可视化支撑



沉浸式桌面推演

四. 功能简介

镇街三合一

党建引领
业务协同
监测预警
应急指挥
大数据分析

镇街三合一平台



智能感知



AI智能算法

相似工单

推送提醒

监测预警

实现街道“三中心”联勤联动一体化运行

四. 功能简介

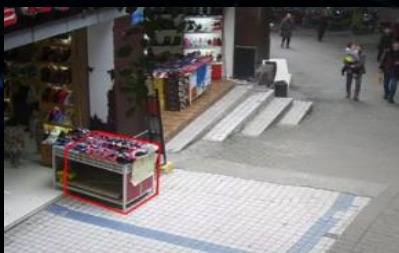


AI智能分析

在城市管理中，实现中心城区占道经营、店外经营、无照经营游商、露天焚烧、施工占道、道路积水、非机动车乱停放等10余个城市管理场景的AI智能分析。



占道经营



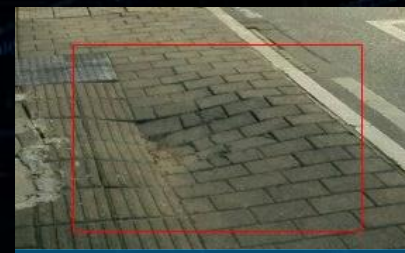
店外经营



无照经营游商



露天焚烧监测



路面塌陷



施工占道



道路积水



水域不洁



暴露垃圾



机动车违停



非机动车乱停放



私搭乱建

四. 功能简介



AI智能值守

基于AI智能值守和人脸识别技术，实现市县乡三级值班人员和重点时段重点企业带班领导在岗情况的实时监控，突发事件可进行快速应急会商，实现音视频通话，同时支持县区、镇街、企业之间进行远程会议，节省会议成本。



值守智能监控

基于AI人工智能技术对监控视频流进行人员、行为识别。



异常行为智能识别

基于AI人工智能技术对监控视频流进行行为识别和分析。



预警报警

对值守人员识别、行为异常进行预警报警。



值守统计

对值守人员进行自动登记、统计，形成值班报表。

四. 功能简介

建设危化品全流程监管系统，对危险化学品生产、存储、经营、运输、使用、废弃处置等六大环节数据进行集成，实现危化品全程可视化、智能化监管。



信息可视化

状态可视化

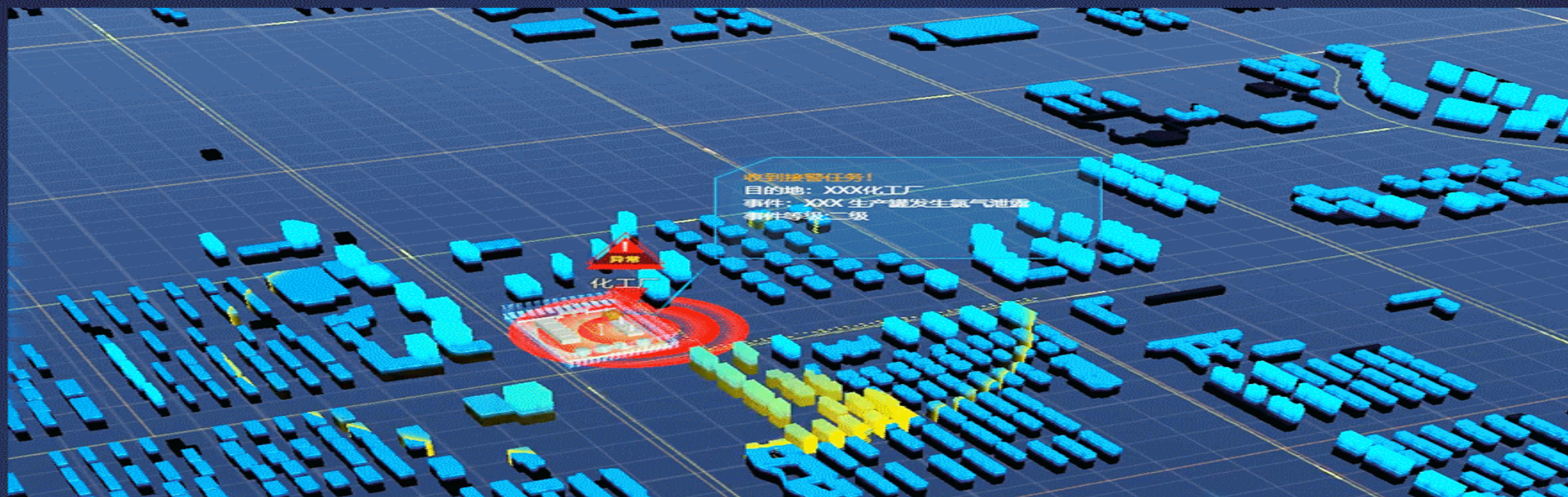
应急救援可视化

报警可视化

四 . 功能简介

沉浸式桌面推演

采用计算机程序、事件模拟场景等方式，快速构建面向特定事件预案的模拟演练，把预案进行有效嵌套，按时间发展进行推演，实现多角度演练、沉浸式体验，验证预案的有效性和可操作性。



目录

contents



| 一.面临挑战

| 二.业务需求

| 三.方案概述

| 四.功能简介

| **五.方案优势**

| 六.典型案例

五. 方案优势

多网数据融合



建立“综合受理、分析研判、协同处置、指挥调度、跟踪督办、考核评价”的闭环体系，打破信息孤岛。

智能分析研判

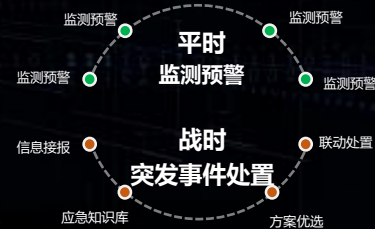
可视化专题

- 平安建设
- 生态环境
- 医疗卫生
- 智慧园区
-

模型训练



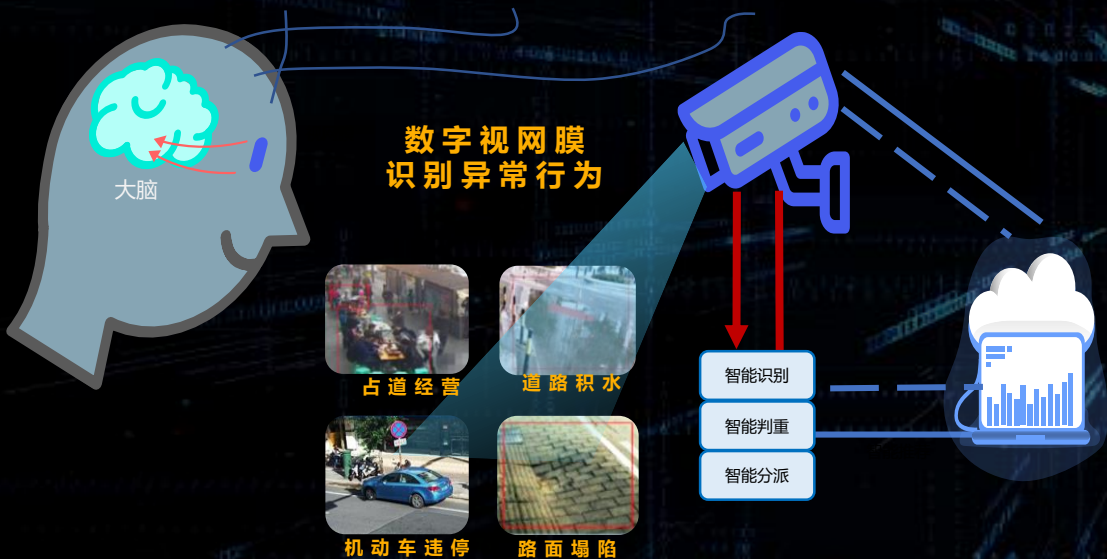
辅助决策



通过智能感知模型，洞察久而未决、敏感诉求、持续高发等问题，识别潜在风险，辅助领导决策。

五. 方案优势

AI重塑治理模式



基于视频AI智能事件识别,实现全天候自动巡查与事件智能派遣,重塑感知能力。

扁平化指挥调度



实现语音、视频监控、音视频会议等手段接入,支撑跨部门、人员多方音视频调度指挥。VictorySoft 物度软科技

目录

contents



| 一.面临挑战

| 二.业务需求

| 三.方案概述

| 四.功能简介

| 五.方案优势

| **六.典型案例**

六 . 典型案例

东营实践

助力东营打造**山东首个**市域治理现代化指挥中心,汇聚**32个**部门**数十亿**量级数据。

开发**1张**总体态势图**26张**专题图,城市管理者可对城市运行的方方面面实现**“一屏统揽”**。

全市域事件**“一门受理、一体派单、分别处置、实时监控、结果反馈、行政问效”**,通过AI技术简化派单流程,每单下派时间可**节约50秒**。

打造包含**1个**市级指挥中心、**9个**区县级指挥中心和**86个**乡镇街道工作站的市、县、乡三级联动指挥体系,实现指令下达横向到边、纵向到底。

打通危化品监管相关**9个**委办局、**3个**化工园区的**18个**业务系统数据,打破了**“九龙治水”**的局面。

六. 典型案例

东营实践





汇报完毕，请您指正

VICTORYSOFT