

# Photoegg

家庭相册智能管家产品介绍

01 用户痛点

02 产品特色

03 产品规格



照片/视频越来越多，空间越来越不够用，放在哪里保险？电脑、硬盘无法随时查看？

总想换手机，手动备份照片很麻烦？手机丢失、硬盘损坏、中毒照片丢失的风险很高？硬盘官方寿命是5年？10年后、20年后照片怎么办？

空间  
不足

管理  
困难

备份  
繁琐

安全  
隐患

出游、聚会甚至在家里，随时随地都想拍照？成千上百的照片怎么管理？怎么查找？

iCloud漏洞导致的“艳照门”，Facebook用户数据泄露，AWS选民信息泄露.....照片是涉及个人隐私信息最多的媒介，又该如何保存？

# Photoegg

Amethystum  
紫晶存储

集照片分析、分类、管理、保存和备份于一体的家庭智能云相册



## 家庭私有云

数据存放于家里，不上云，数据私密性得到最大的保证。



## 数据长期保存

Photoegg可配置自动蓝光备份功能，采用档案级蓝光光盘保存数据，具有稳定性高、不可篡改、防磁暴、存储周期长等特点。



## 智能管理-本地AI算法

Photoegg内置机器学习神经网络系统，直接本地完成AI计算，可以自动按人物、场景、时间、地点等对照片进行分类以便查找、展示。



## 加密通讯

Photoegg采用加密通讯方式，无论何时何地，您都可以安全的游览、分享你的照片。



## 超大存储空间

Photoegg内置1TB/2TB存储空间，可容纳数十万到百万数量的照片。

# Photoegg

## 有线链接方式

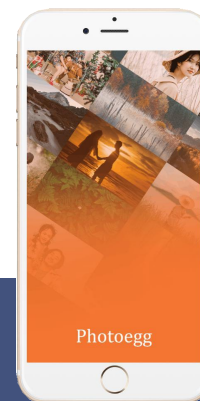


## WiFi链接方式



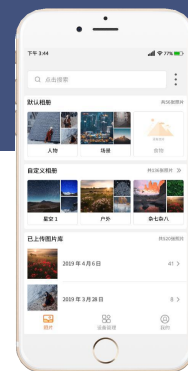
# 家庭云

数据保存在家中，加密通讯



➤ Photoegg放在家中，数据直接保存在家中，所有的通讯都是加密的，安全可靠。

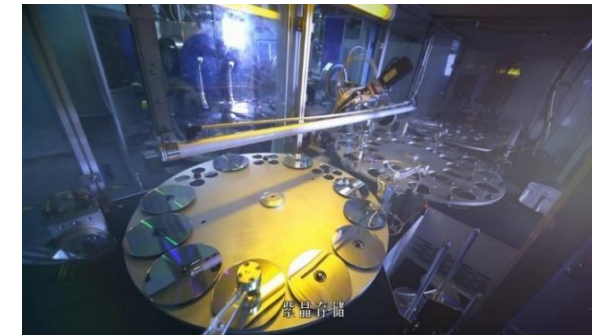
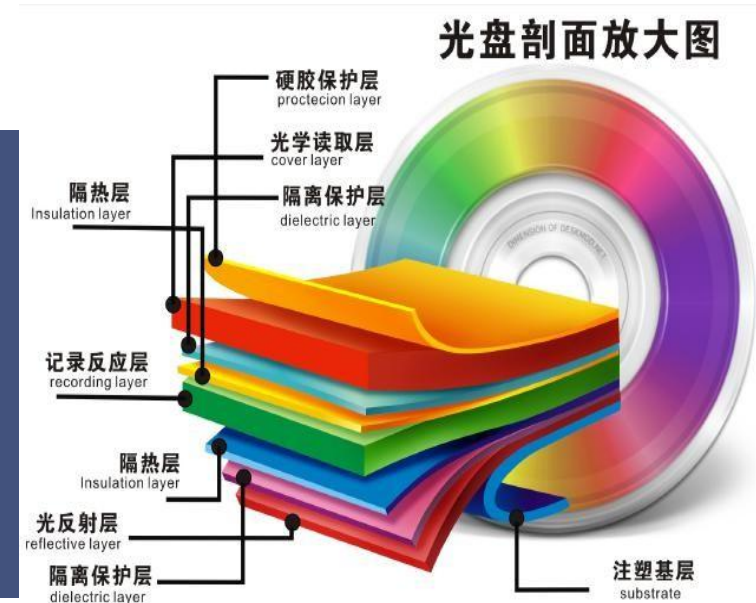
➤ 设置亲情账户，只需要购买1个Photoegg即可全家（最多5个人）共享Photoegg存储空间。账户彼此独立，数据隔离，只有照片拥有者才能查看自己的照片，充分保护各自的隐私。



# 数据长期保存

蓝光存储介质，稳定性高、存储周期长

- Photoegg 可选用蓝光导出、自动蓝光备份功能采用蓝光存储介质保存数据。
- 蓝光存储介质具有稳定性高、防磁暴、存储周期长等特点，是长期数据保存和备份的不二选择。



# 数据长期保存

蓝光存储介质，纳米级生产技术，严苛的测试标准

类别	编号	名称
发明专利	201122005602.8	光盘读取层旋涂工艺的点UV光斑控制装置
发明专利	201110326321.7	高稳定性数据存储聚碳酸酯盘基材料及制作方法
发明专利	201110326040.1	提高档案光盘表面硬度和综合防护能力的纳米材料及其使用方法
发明专利	201110003830.6	光盘读取层旋涂工艺的点UV光斑控制装置及其控制方法
发明专利	201120005347.7	光盘读取层旋涂工艺的点UV预固化控制装置
实用新型专利	201110003712.5	光盘读取层旋涂工艺的点UV预固化控制装置及其控制方法
发明专利	201110326039.9	用于提高档案光盘防水抗菌性能的溅镀膜及其制备方法
发明专利	201110006297.9	金属混合真空溅射合金靶材材料及其制作方法及用途
发明专利	201110326322.1	长效数据存储合金材料及制备方法

检测标准	
ISO/IEC16963	数字记录媒体的信息交换和储存-试验方法的光盘进行长期的数据存储寿命评估
温湿老化测试	80°C、相对湿度85%、加速老化时间为：192小时
紫外线老化测试	光老化条件参照ISO-105-B02标准。
耐磨测试	耐磨测试参照ASTMD1044标准
盐雾测试盐雾测试	盐雾测试方法参照中性盐雾测试标准GB/T10125
JISZ6017的检测标准	电子文件长期保存方法标准的刻录精度
TüV	德国莱茵公司（耐磨性、耐光性、耐水性、抗弯曲性能，保存稳定）
DA/T38--2008	电子文件归档光盘技术要求和应用规范（CD、DVD）

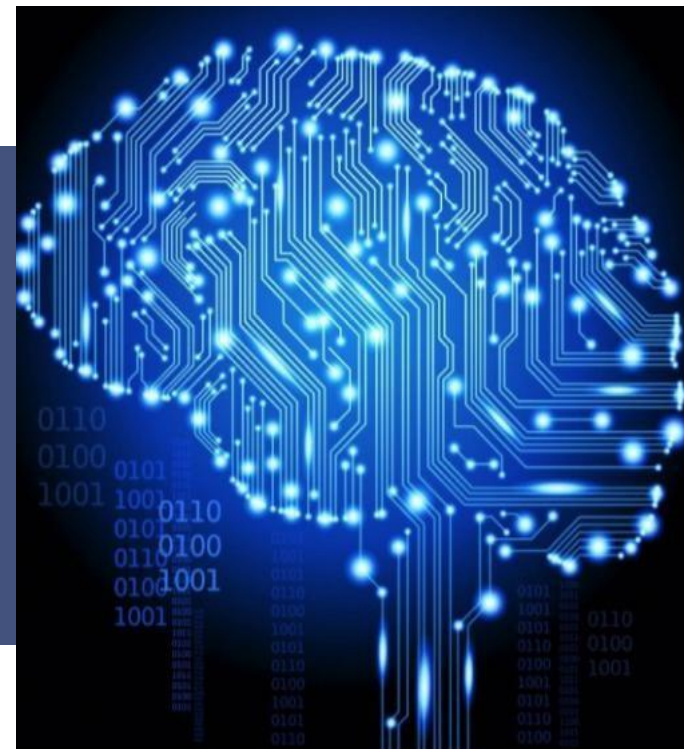
测试项目	测试条件	测试结果
海水耐久性	光盘在海水里存放1个星期	可以读取
腐蚀性气体的耐用性	<ul style="list-style-type: none"> <li>H<sub>2</sub>S (25°C, 75%RH, 12.5ppm)</li> <li>96个小时暴露在二氧化硫 (25°C, 75% 相对湿度, 25ppm)</li> </ul>	可以读取
耐光性	3个星期照射在人工太阳光（氙气灯, 550W/m <sup>2</sup> )	可以读取
温度耐久性	750个小时放在80°C 250个小时放在-40°C	可以读取
湿度耐久性	750个小时存放在80%RH	可以读取
耐化学性	<ul style="list-style-type: none"> <li>用次氯酸（1%）擦了20次</li> <li>用乙醇（80%）擦了20次</li> </ul>	可以读取



# 智能管理

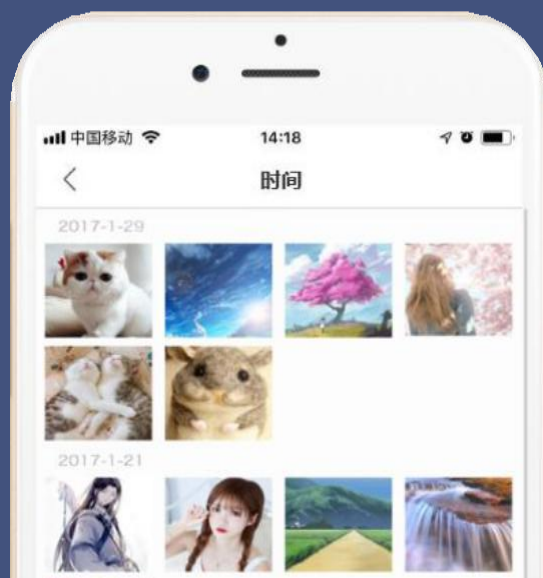
内嵌AI算法，本地运算，无须上云

- Photoegg内嵌AI深度学习算法，自动进行照片计算、去重和分类。
- Photoegg深度学习算法直接下载到Photoegg上，本地完成运算，无须上云。



# 智能管理-照片分类

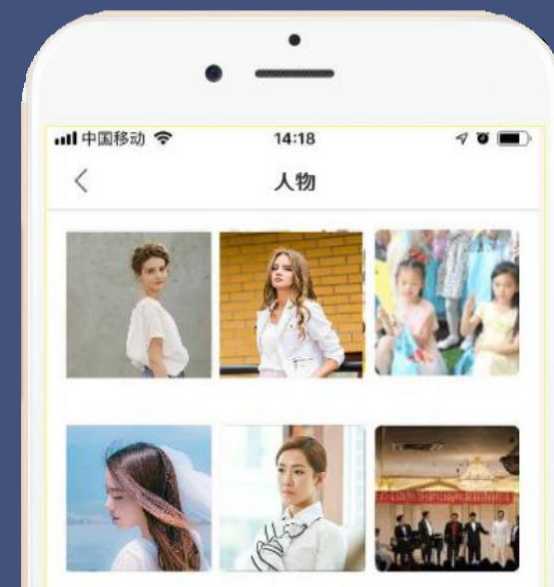
一键上传，自动分类



时间



地点



人物

# 智能管理-同步去重



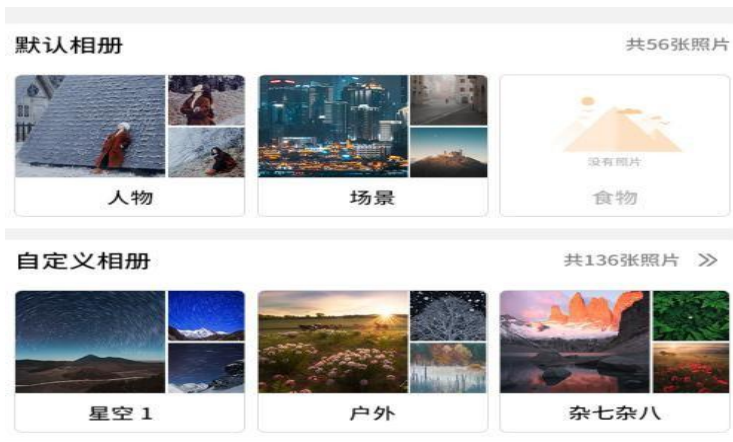
## 自动同步

将手机照片自动同步到家庭云中



## 照片去重

自动删除重复照片，释放空间



## 远程查看

随时随地访问文件，不受制约

# 智能管理-照片备份

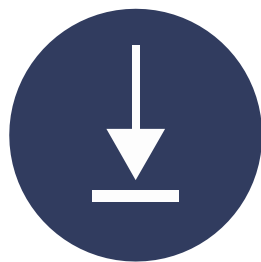
多维度解决数据安全性问题

- USB外设全量备份  
插入USB移动硬盘，一键备份Photoegg所有数据，简单快捷。
- 蓝光刻录备份  
可自由选择珍贵的照片，一键生成镜像，刻录成光盘，长久保存。
- 一人备份，全家受益  
由机主一人进行全量备份操作，Photoegg所有用户的数据均会同时备份，并且数据都是用户隔离的，用户只能访问自己的数据。



# 简单易用

四步绑定，随时随地轻松连接



下载  
Photoegg  
app



插电  
设备自动发现



输入WIFI密码



绑定  
Photoegg

# 产品规格

品牌: Photoegg 型号: AM-PP-001

CPU	A40i4核32位
内存	2GB DDR3 8GB EMMC
网络	10/100/1000M bps以太网 WiFi802.11ac
硬盘	1TB/2TB HDD
蓝牙	Bluetooth4.1
外接端口	HDMI1.4X1 USB2.0X1
尺寸 (不含包装)	177*168*220mm
重量 (不含包装)	850g
工作电压	DC 12V 3A
待机功耗	0.8W
工作温度	0~40°C
存放温度	-20~45°C
相对湿度	5%~9% (非冷凝)

感谢一路有你

THANK YOU FOR WATCHING