

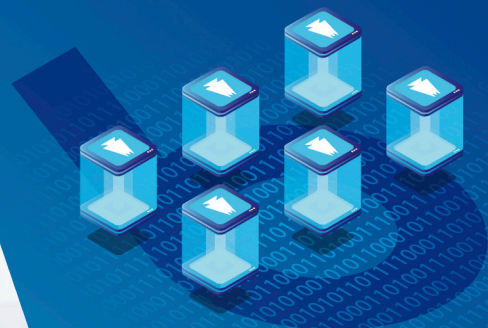
15年知识产权服务经验

10年大数据开发&sass解决方法

6年知识产权深度服务践行

截至2021年2月，  
已累计服务广东地区企业 **31,523** 家

2020年较2019年  
新用户增长率 **66.45%**



## 自建**6**大核心数据库

持续更新 | 建立服务保障基石

### 全面·精准·实时

保证输出结论的准确性

**53,749,866** 条  
中国商标数据库

**35,421,571** 条  
中国专利数据库

国家  
组织 **105** 个  
海外专利数据库

**1,030,126** 条  
知识产权案件数据库

**66,034** 条  
海关备案数据库

**35,187** 条  
广东政策扶持数据库

\*以上数据统计截至于2021年2月

2020年, 提供检索服务再创新高  
累计全年为会员用户提供  
**258,792**次检索报告

# 4大检索 畅通无阻



## 超强数据支持下

上百种风险模型运算监控  
完美填补人工服务短板  
使得风险无处可逃



**87,359** 次  
已推送风险及提醒

**31,676** 次  
日均服务运算

**119** 种  
分析&监控服务模型

**18,205** 个  
已监控企业

**8,060** 个  
已监控品牌

**6,105** 项  
已监控专利

\*以上数据统计截至于2021年2月



WELCOME  
完善的  
即时性售后保障

时刻稳定运行

欢迎您使用我们强大的即时检索、分析、监控系统

每次

每次系统风险运算  
发现风险  
60秒内推送给客户

每天

每天系统云端数据  
8小时重新对用户风险  
进行全面检索一次

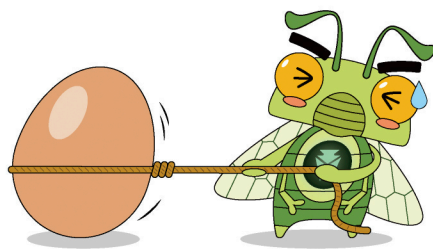
每月

每月对使用系统的  
VIP客户推送1次  
全面的总结报告

每年

每年对购买专利服务的  
客户制作1期  
完整行业检索报告

不以大数据为基础的  
知识产权服务  
都是 ...



广州总部：广州市黄埔区科学大道 50 号绿地中央广场 A3 栋 501-503 室  
020-3834 3370 020-8985 0152

深圳分公司：深圳市龙华区梅龙大道 2125 号卫东龙商务大厦 A 座 506-507 号  
0755-6116 2732

佛山分公司：佛山市南海区季华东路 31 号天安中心 3 座 704 室  
135 7009 2845



· 扫码了解更多服务 ·

我们不是做  
知识产权  
我们是做  
知识产权服务

知得失  
ZHIDESH I

受信赖的高端知识产权服务提供商

S E R V I C E