

# 平台三大产品支撑

## 现代农业园区 大数据平台

### 大数据管理



#### 解决三级政府管理抓手和考核问题

- 省级农业产业园区大数据中心
- 市级农业产业园区大数据中心
- 区县级农业产业园区大数据中心
- 具体农业产业园区大数据中心

## 现代农业园区 管理平台

### 大数据应用



#### 解决园区自身对标问题

- 支撑农业生产智能化
- 实施农业资源环境精准监测
- 农业自然灾害预测预报
- 动物疫病和植物病虫害监测预警
- 农产品质量安全全程追溯
- 农产品产销信息监测预警
- 品牌培育

## 园区企业管理产品

### 大数据数据采集



#### 解决企业降本增效问题

- 地块种植管理
- 生产管理
- 农产品溯源
- 农业社会化服务采购
- 工单管理

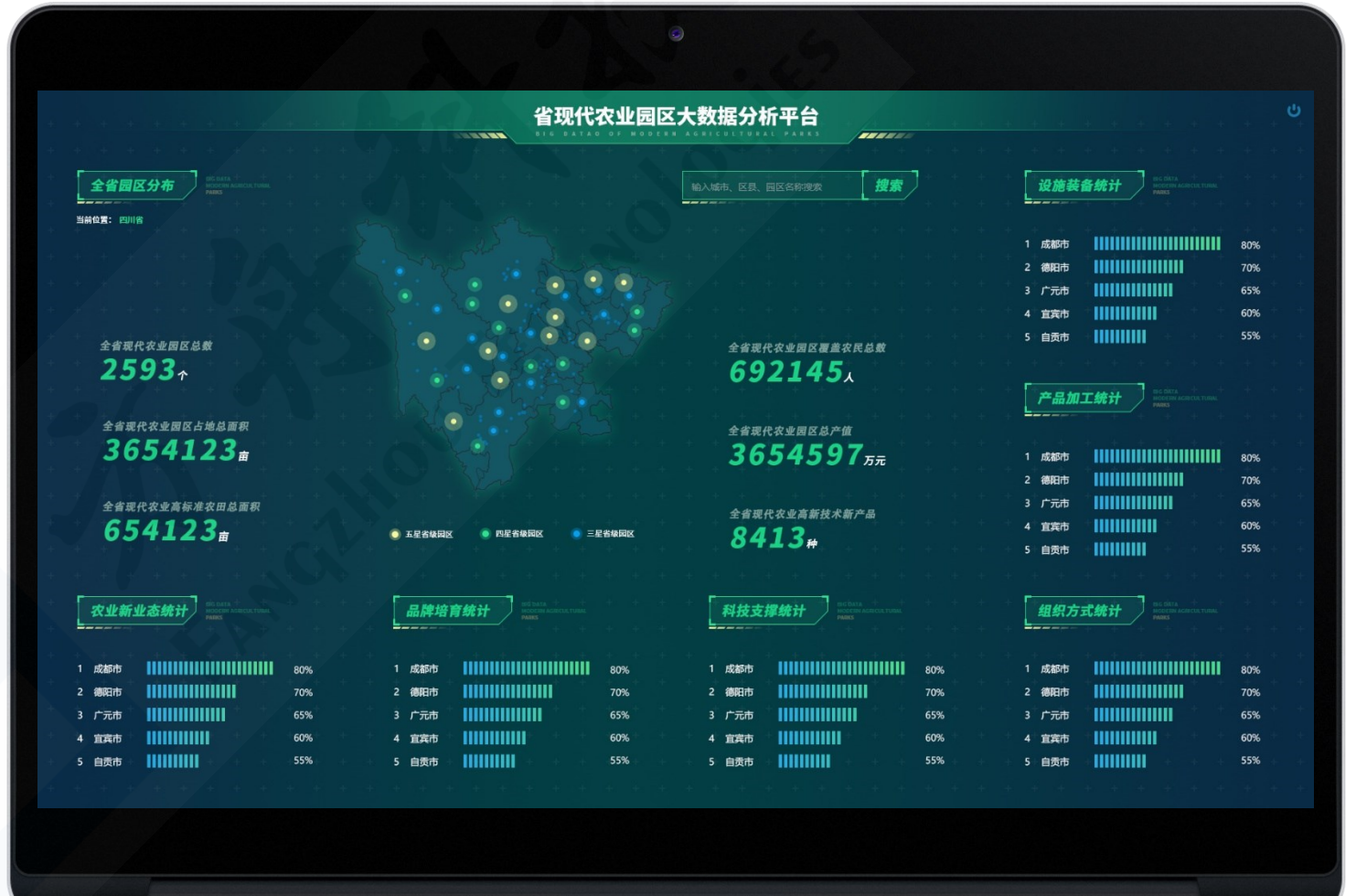
# 现代农业园区大数据平台3指标对标分析

园区指标	定量指标	定性指标
基地建设指标	主导产业指标: 主导产业占园区总产值的90%	重点聚焦10个川字号产业
	效益指标: 单位产出效益高于当地平均水平20%	
	发展规模指标: 丘陵地域种植基地规模5000亩以上。	指定市县2级园区分类规模标准, 加快规模化
	绿色指标: 满足地方的“一控二减三基本”目标,全省例行监测合格率高于全省同期	初步建立农业生产准入负面清单制度, 园区经营主体和农产品纳入省级农产品质量安全溯源系统平台
设施基装指标	基础设施: 高标准农田占耕地70%以上, 有公共服务平台	建有市场信息, 产权流转, 法律咨询的公共服务平台
	生产装备指标: 机械化耕作95%以上, 综合信息化水平60%以上 (建议使用该系统, 作为加分项)	
	冷链运输指标: 水果, 茶叶, 蔬菜的预冷率80%, 冷链运输率50%, (其中肉类要求100%),	有物流基地和配送中心
产品加工指标	产地加工指标: 初加工率80%以上	支持精深加工
	综合利用指标: 废弃物资源利用率和回收处置率85%以上	
新业态指标	电商指标: 电商销售额占比大于30%	发展结合当地特色的休闲农业
	社会化服务指标: 农业社会化服务大于50%	
品牌指标	品牌创建指标: 品牌农作物产量大于75%,	健全品牌农产品标准体系, 主要农产品纳入品牌评价体系
	品牌销售指标: 品牌销售额大于80%	
科技支撑指标	良种指标: 种植业良种覆盖率100%, 养殖业主导品种占比60%, 水产良种化率高于全省10%	
	技术创新指标: 每年应用2个新技术或新工艺等, 与一家市级科研院所或大专院校合作	
	科技推广指标: 园区主导产业先进实用配套技术推广应用率98%, 新型农业经营主体主要从业人员培训覆盖率90%	
组织方式指标	职业农民指标: 有新型职业农民的村民小组占比80%以上,	引入或培育农业产业化龙头企业, 培育省级示范社, 示范场
	联农带农指标: 人均可支配收入高于平均水平20%	

# 现代农业园区大数据平台1

## 省市县区域大数据综合分析

- 按省、市、县三级展示宏观大数据
- 省级展示现代农业园区分布
- 省级展示省级主要指标情况
- 重要指标地区排行
- 提供数据可见性的权限控制
- 提供数据api接口，可实现灵活的数据共享
- 提供采集数据的清洗能力，当数据采集异常发生时，维护业务逻辑完整性。



# 现代农业园区大数据平台2

## 园区大数据综合分析

- 园区基本信息
- 园区地理位置及区域规划
- 对标省级、市级园区评级指标评分
- 对定量指标进行数据统计
- 对定性指标结果分析





# 现代农业园区管理平台

## 平台介于大数据平台和企业平台之间

- 园区管理抓手，园区管理员掌握本园区概况
- 园区执行数据的采集入口，将基层数据汇集到区县级，降低评审时的二次数据采集工作量。
- 建立上传下达的沟通通道，将园区工作指导贯穿到园区日常管理中。
- 园区内部针对组织架构，可分级别，分权限，分账号，进行业务梳理和功能的分配。
- 平台支持pc、手机、平板的多端操作。



# 现代农业园区管理平台介绍1

## 监控中心

- 基于GIS展示园区内区域划分、设备分布、产业分布
- 园区基本情况统计
- 园区日常常用数据汇总





# 现代农业园区管理平台介绍2

## 园区管理

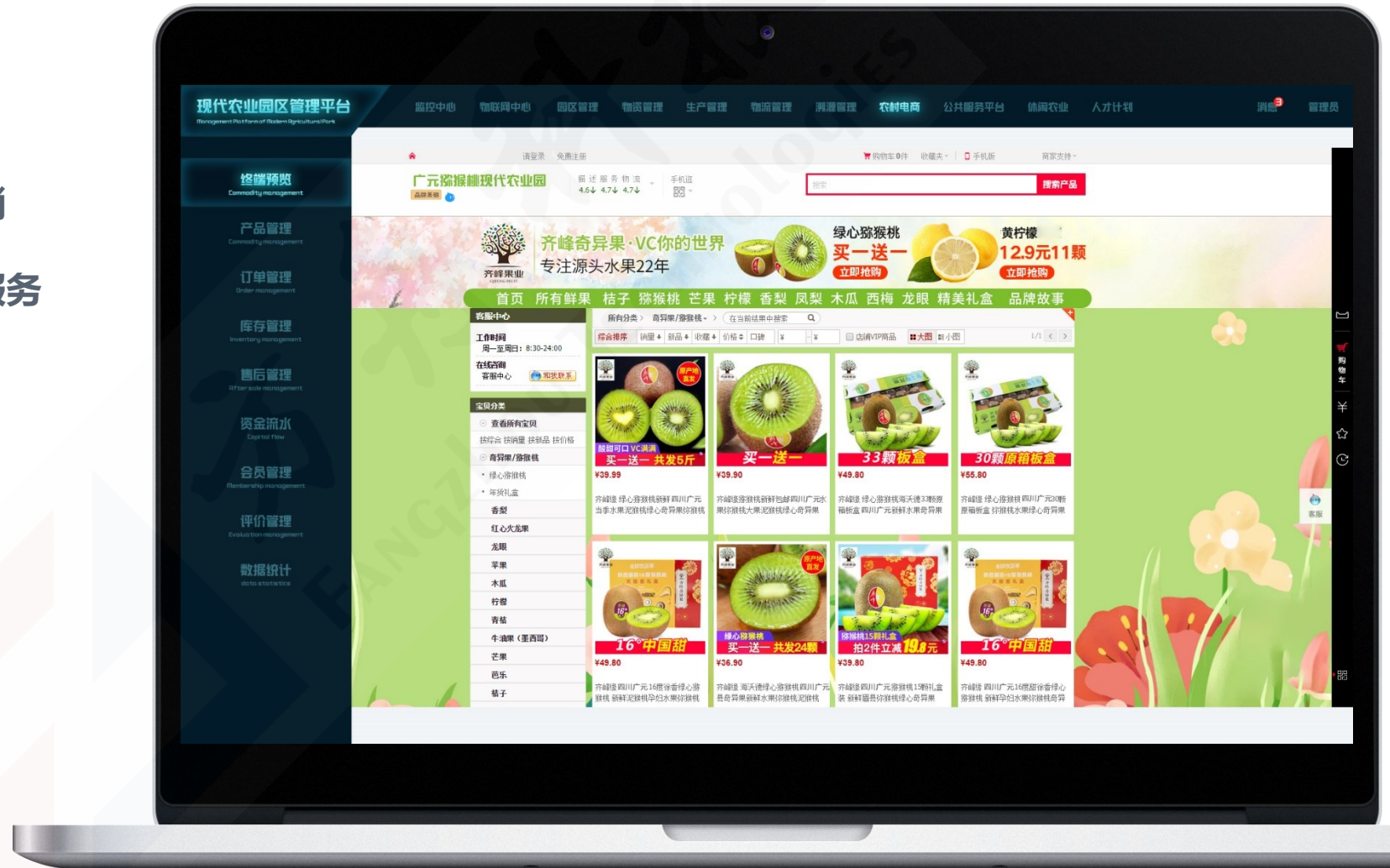
- 主导产业，规模，绿色配置
- 基础设施，装备，冷链管理
- 加工管理
- 新业态管理
- 品牌培育管理
- 科技支撑管理
- 组织方式管理
- 数据导入导出
- 分权限数据管理



# 现代农业园区管理平台介绍3

## 农村电商平台

- 支持在园区自建电商进行直销
- 提供在其他主流平台的运营服务

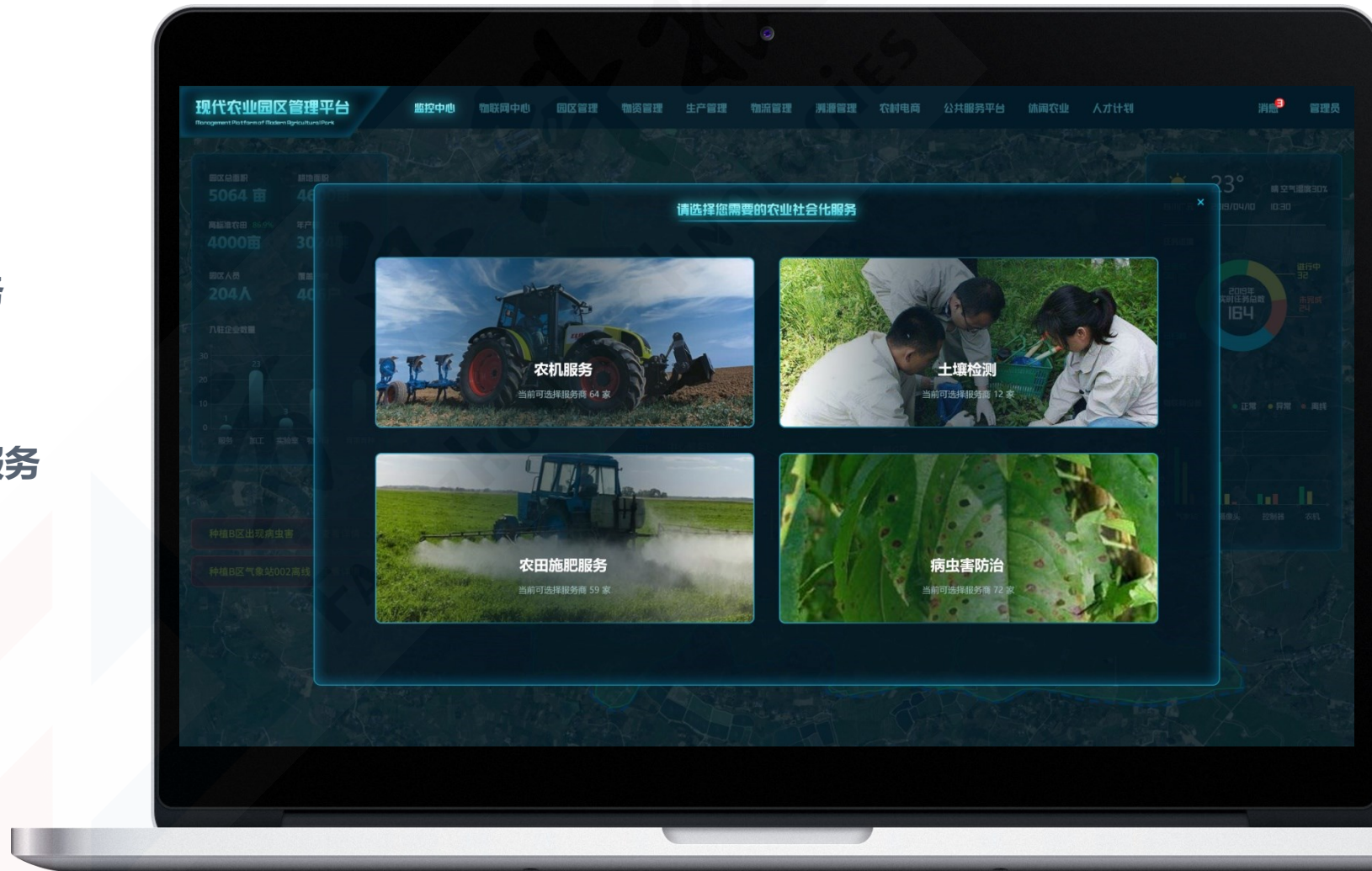




# 现代农业园区管理平台介绍4

## 农业社会化服务

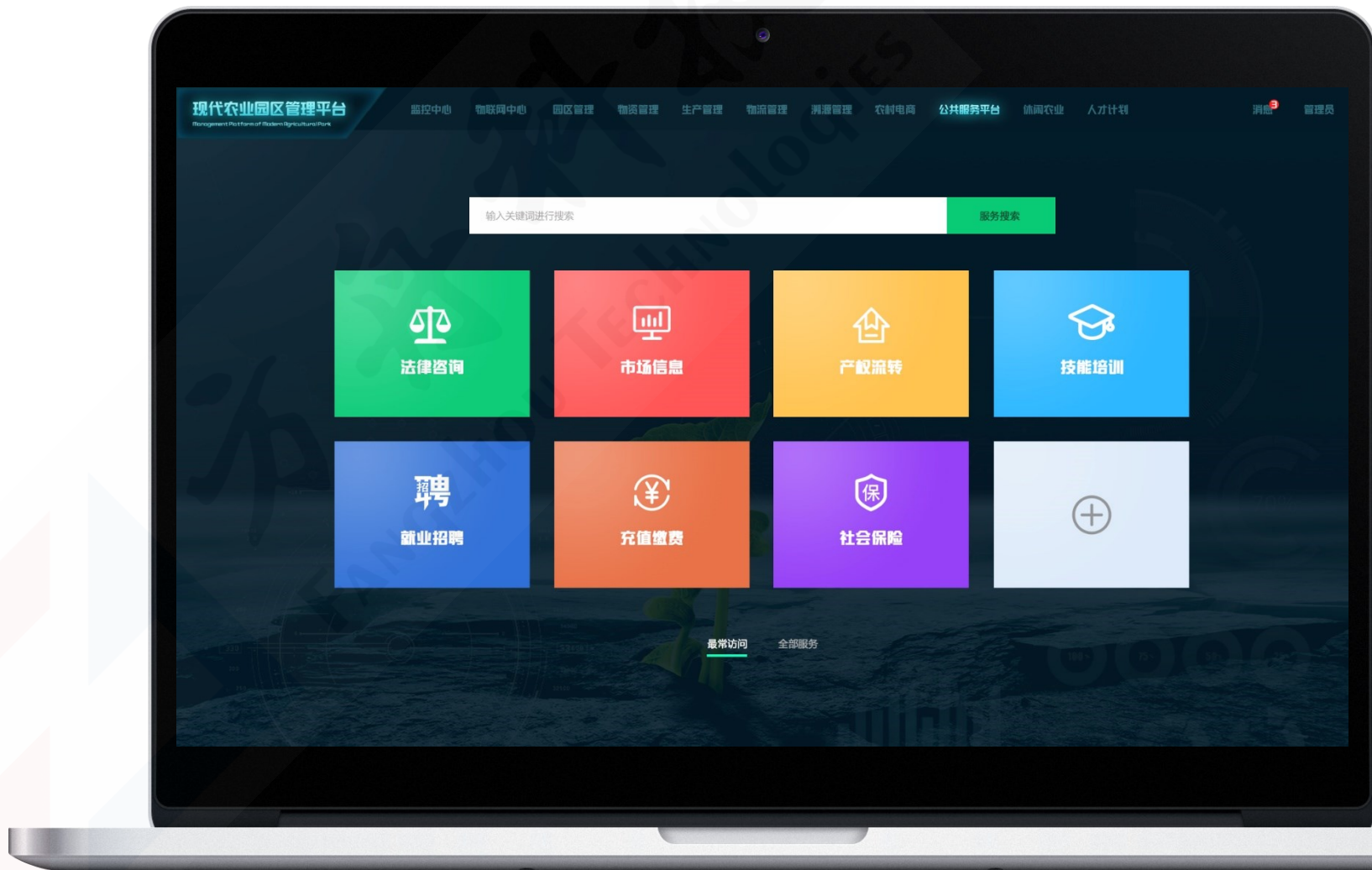
- 园区整合社会化农机服务
- 园区整合社会化土壤检测服务
- 园区整合社会化的施肥服务
- 园区整合社会化病虫害防治服务



# 现代农业园区管理平台介绍5

## 公共服务平台

- 法律咨询
- 市场信息
- 产权流转
- 技能培训
- 就业招聘
- 充值缴费
- 社会保险





# 现代农业园区管理平台介绍6

## 休闲农业产业分析

- 园区地图展示休闲农业分布
- 人流统计
- 宣传引流





# 现代农业园区管理平台介绍7

## 人才培养

- 农业技术传播和交流论坛
- 职业农民信息管理
- 人才培训培养计划



# 现代农业园区管理平台介绍8

## 农产品溯源数据监管

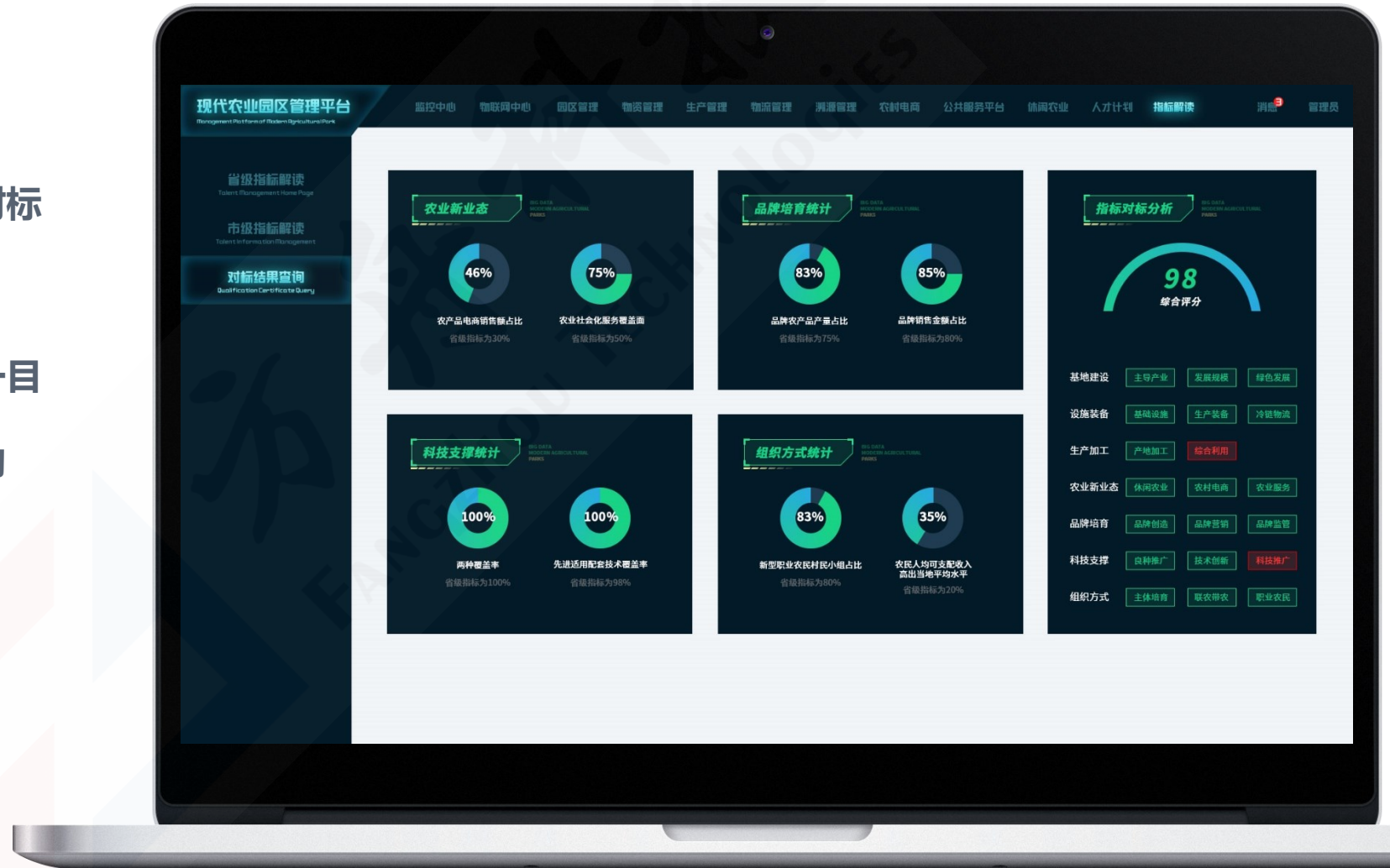
- 对接省级农产品质量安全追溯系统
- 平台
- 授信源头控制
- 监督过程管控
- 认证全程可溯源



# 现代农业园区管理平台介绍9

## 指标分析

- 园区申请市级、升级园区时对标指标达标状况
- 市级、省级园区指标查看，一目了然推进目标，便于工作推动





# 现代农业园区企业平台介绍1

## 物联网中心

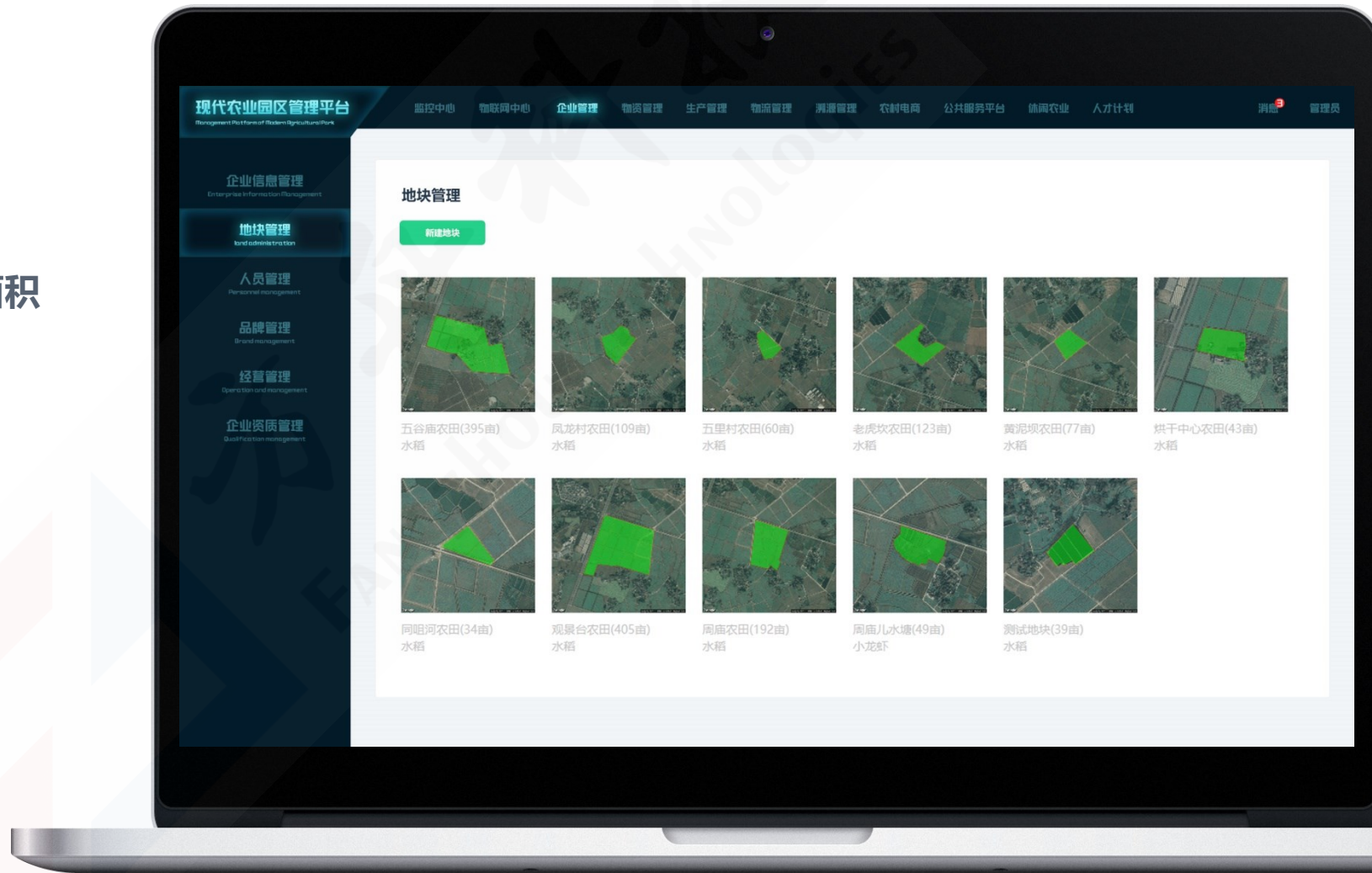
- 基于GIS展示农业企业地块划分、物联网设备分布、种植区域分布
- 地块参数实时采集、分析
- 农事完成状态统计



# 现代农业园区企业平台介绍2

## 企业管理

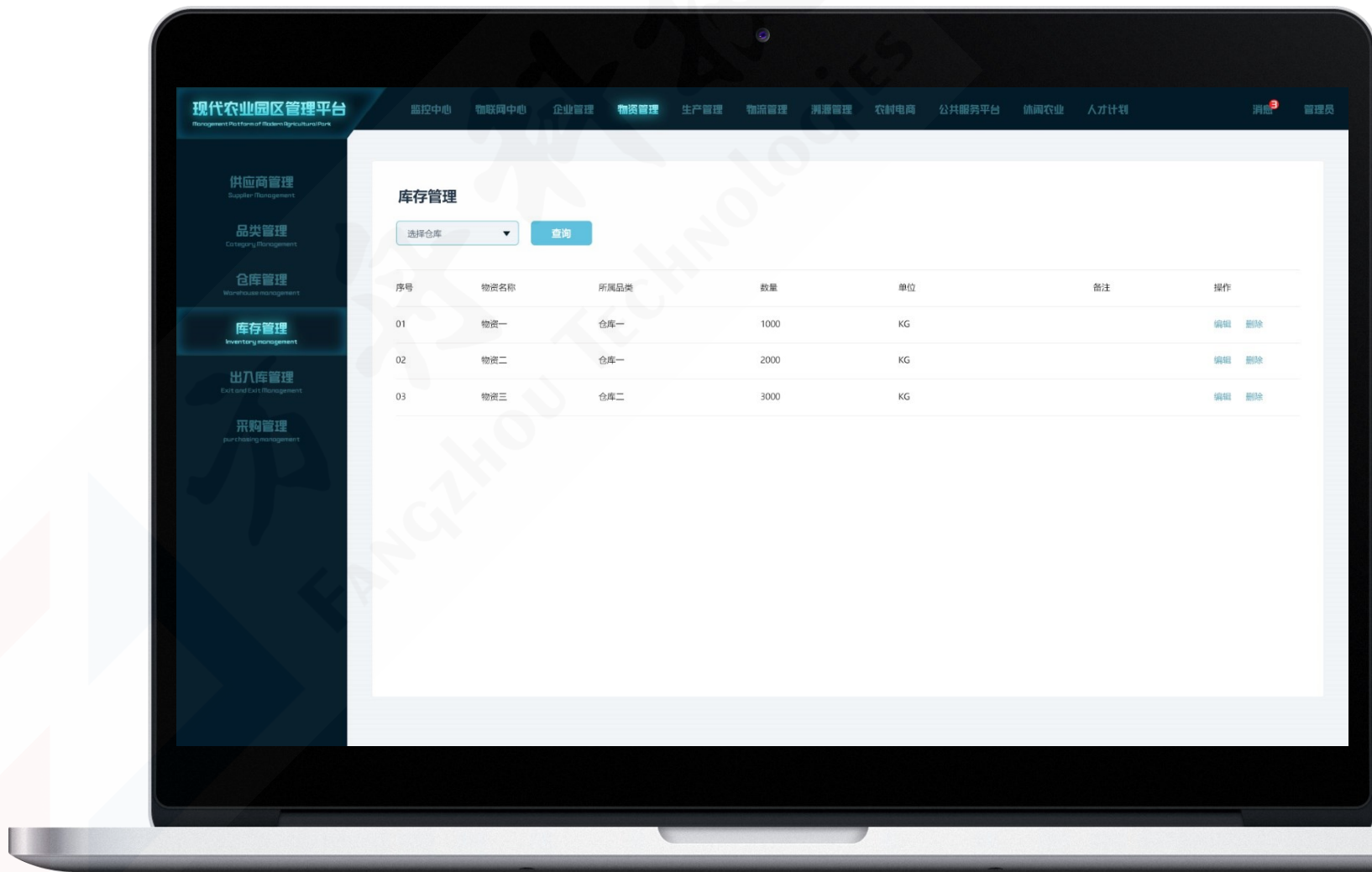
- 企业基本信息维护
- 企业地块管理，并实时计算面积
- 人员信息管理
- 品牌管理
- 经营管理
- 资质管理



# 现代农业园区企业平台介绍3

## 物资管理

- 供应商信息维护
- 物资品类管理
- 仓库信息管理
- 库存盘存管理
- 物资出入库管理
- 采购管理





# 现代农业园区企业平台介绍4

## 农业生产管理

- 种植计划、施肥计划、农药使用、收获计划、加工过程、质量安全检查等生成工单。
- 工单可推送至对应人员的手机端，实现工单的派发、执行、跟踪与验收。

