



企业手册

COMPANY BROCHURE

愿景

VISION



STARSHINE
application expert

在漫漫历史长河中，个人最渺小，最短是人，比人稍长点儿的是政治，比政治稍长点儿的是经济，比经济稍长点儿的是社会，时段最长的是文化，永存的是自然。

成为一家有担当、有内容、有营养，绿色、智能化并引领行业的数据生态科技公司。

为往圣继绝学，为万世开太平。

目录

CONTENTS

	公司概况	P01
	数据生态基地	P02
	数据保全业务	P03
	数据分级策略	P04
	产品 & 方案	P05-22
	智慧档案馆解决方案	05
	多介质多副本存储管理平台	07
	档案综合管理系统	08
	文档影像管理系统	09
	AI图像文字识别与语义检索系统	10
	档案智能检查系统	11
	档案智能鉴定系统	12
	电子档案管理系统（公采版）	13
	视觉资源管理系统	14
	光盘归档管理系统	15
	PB级数据中心光盘库	16
	磁光系列产品	17
	历史档案生产管理系统	19
	历史档案资源开发服务	21
	国产化适配	P23
	战略合作	P24
	重要资质	P25
	主要荣誉	P26
	典型用户	P27



公司概况

COMPANY PROFILE

北京星震同源数字系统股份有限公司（股票代码：838943）成立于2002年，总部位于北京，在上海、南京、天津、沈阳、福州、成都、海口、西安、杭州、武汉、济南等地设立有分支机构，并在沧州设有工厂及数据生态基地。

公司专注于与档案类数据、资产类数据、法规遵从类数据的采集、管理、利用、存储相关的软硬件研发、制造和系统集成；提供专业的数据生产、清洗、治理、存储、挖掘和利用服务。具备覆盖重要数据（档案类/资产类/法规遵从类）的加工、治理、存储、挖掘、发布和利用的全生态管理体系、技术体系和服务体系，是国内重要数据服务领域的头部企业及绿色存储设备专业制造商。



数据生产



数据治理



数据存储



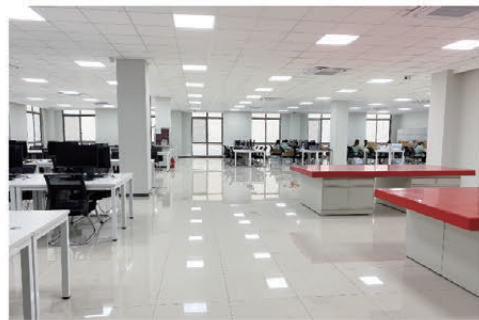
数据防护



数据挖掘




数据利用





数据生态基地

DATA ECO-SERVICE BASE

“记忆链”是一个重要大数据生态服务品牌和文创品牌。旨在为用户提供真实可考、丰富多彩的数字文化产品和知识产品，并提供各类数字文化产品、知识产品的全生态智能化服务。

“记忆链”数据生态基地。计划建成行业领先的第三方数据生产基地、绿色存储设备产研融合柔性制造基地、智慧档案馆解决方案展示基地、全栈国产化绿色低碳保全级数据中心、以档案资源为素材的文创基地、档案业务培训实操基地。



数据生产



数据标注



数据保全



档案编研



柔性制造



修复仿真



文创开发



版权管理



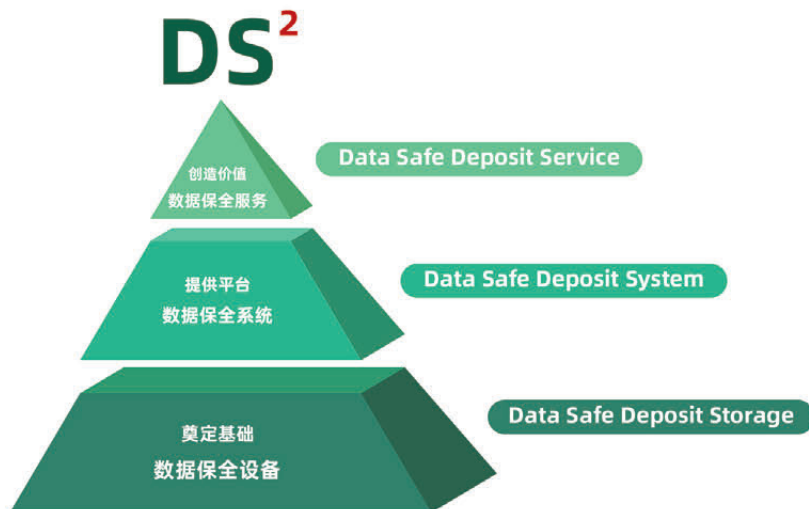


数据保全业务

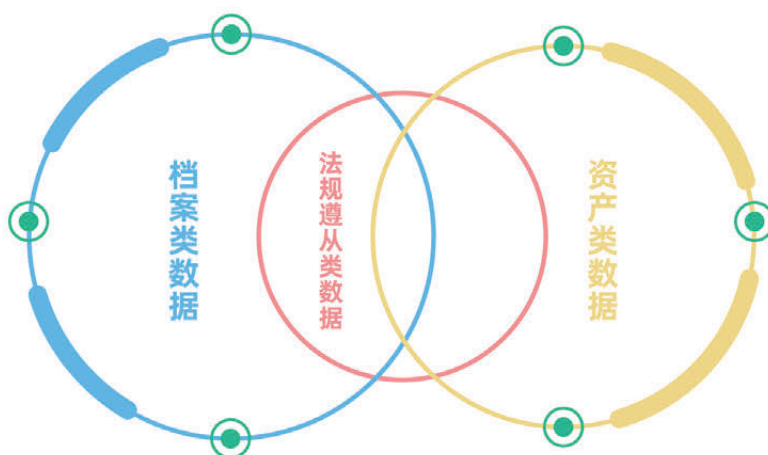
DATA SAFE DEPOSIT BUSINESS

公司是国际光盘归档联盟成员，拥有数据存储技术专利60余项，提出“磁光结合存储策略”，独创性地研发出更加易用、更高可靠性的“转盘式”光盘库、智能硬盘库、光盘离线库等系列存储产品，并参与了国家标准《磁光电混合存储系统通用规范》的编制，为重要数据的长期安全存储保驾护航。

针对用户重要数据归档存储，公司推出了“DS²”数据保全业务，可以从基础设施、应用平台、运维挖掘三个维度提供全栈自主可控、安全可靠、专业智能的数据保全服务。包括数据备份、数据托管、数据挖掘等系列服务。



▶▶ 重要数据



共性



原始记录性
(不得删改)



长期保存

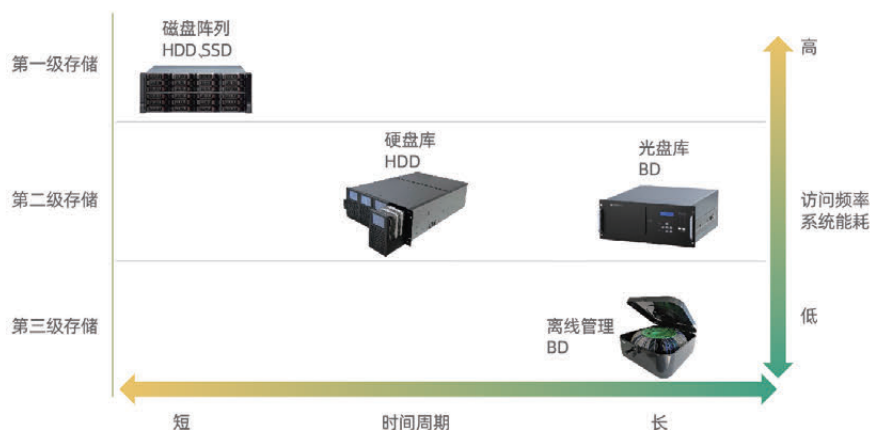


数据分级策略

DATA CLASSIFICATION STRATEGY

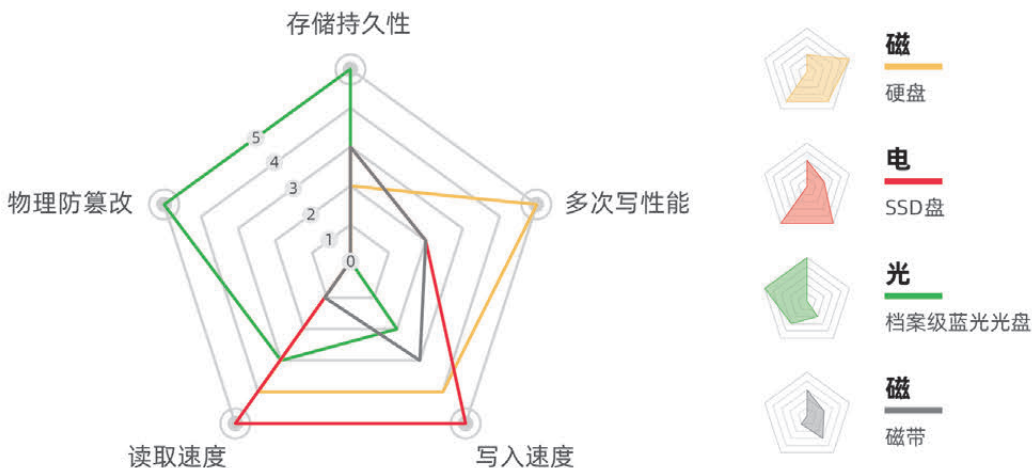
数字经济时代，数据已成为堪比石油的战略资源。与传统的硬磁盘存储系统不同，磁光电混合存储模式要求先对数据进行分类，再分级管理，以实现数据安全可用、绿色低碳的长期存储目标。

►► 分级管理



第一级存储 用于数据快速存取的存储装置，数据保存时间较短，存储媒体一般为磁盘/固态硬盘/卡。
 第二级存储 用于数据长期存取的存储装置，数据保存时间较长，存储媒体一般为光盘/离线磁盘。
 第三级存储 用于数据离线存储的装置，便于数据异地灾备，利用率极低，存储媒体为光盘，无需电源。

►► 磁、光、电常用存储媒体性能互补图





产品 & 方案

PRODUCTS & SOLUTIONS

智慧档案馆解决方案

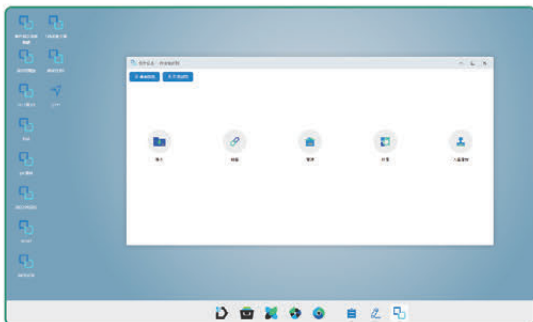
智慧档案馆综合管理平台，依托公司多年历史档案数字化经验的积累和自主研发的磁光电混合存储技术，全流程融入AI智能，实现了数字档案资源的智慧生产、收集、管理、存储和利用，全面实现国产化适配，支持智慧档案库房，并构建不同领域知识图谱，协同因特网、政务网、局域网“三网融合”管理，为档案资源提供全流程软硬件一体的智慧化解决方案。

 业务融合 高弹性易定制	 多介质管理 可信存储	 AI人工智能 便捷易用
按需定制 workflow	支持磁盘阵列、NAS、硬盘库	内置AI标注与训练系统
自定义接收接口	内置支持蓝光光盘库	目录内容自动检查纠错
自定义档案层级	内置支持LTO系列磁带库	涉敏涉密信息自动筛查
可扩展目录信息	自动多副本安全存储策略	知识图谱智慧编研

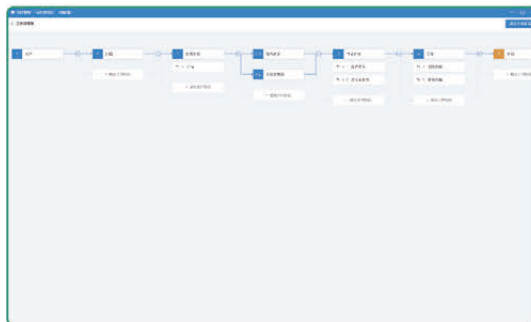
智慧档案馆综合管理平台



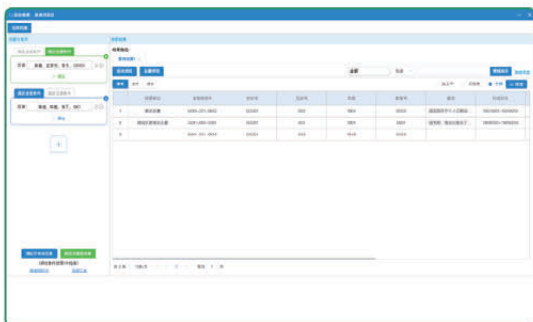
>> 方案展示 Solution Demonstration



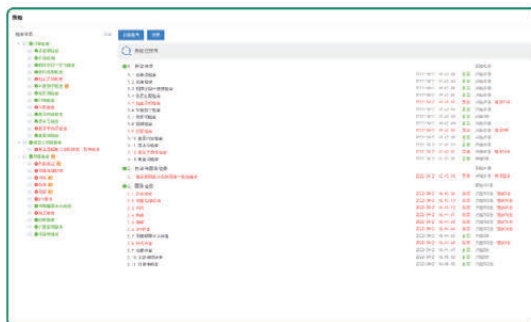
档案接收管理



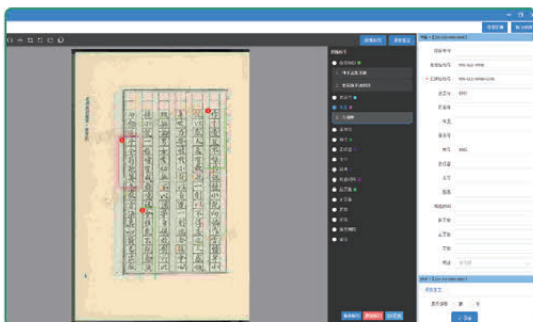
流程管理



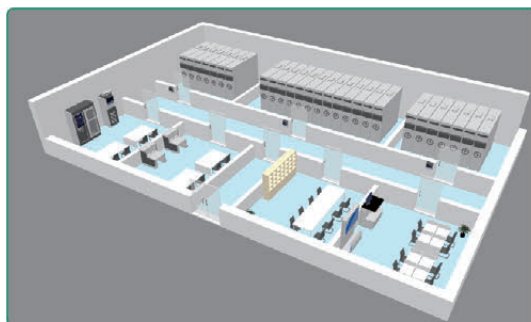
综合检索



海量数据综合质检



海量数据生产管理

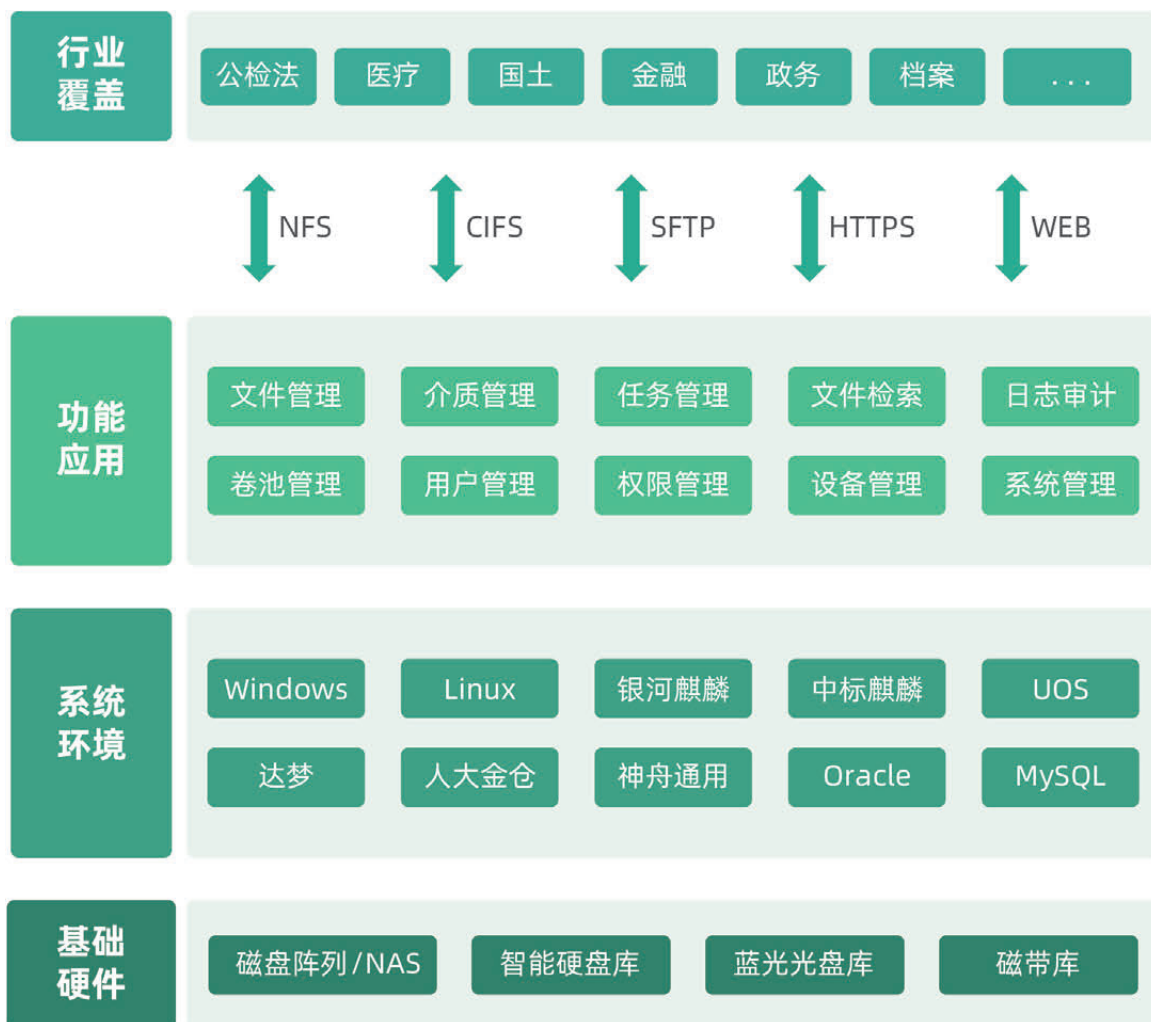


智能实体库房

DS 多介质多副本存储管理平台

为用户提供磁盘、光盘、磁带等多种磁、光介质一体化存储管理解决方案。采用B/S架构，兼容Windows、Linux操作系统，支持国产操作系统与国产数据库适配。分布式部署，跨平台、跨地域、跨网络，通过主流WEB浏览器即可访问，用户可自定义命名空间，可根据数据的利用率与保存期限，实现海量数据的分级存储、异质备份和异地备份，实现存储资源的统一管理 with 高效利用。

系统架构

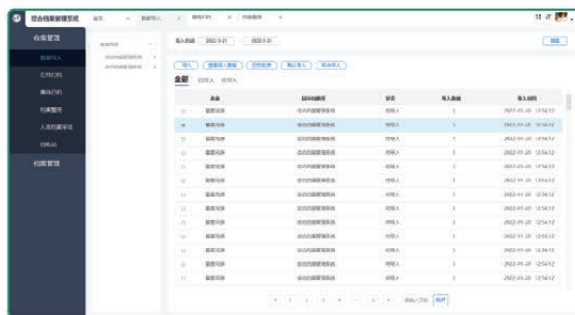


档案综合管理系统

本系统是为了解决数字档案资源“收、管、存、用”全生命周期管理的一体化方案，重点面向档案和文博系统，以及政府机关和企事业单位的档案部门，主要业务流程及功能模块如下图所示：



系统首页



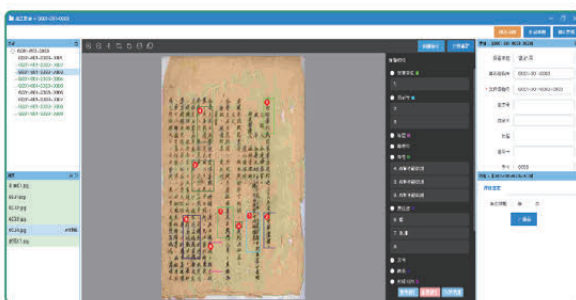
数据导入

档案综合管理系统功能模块

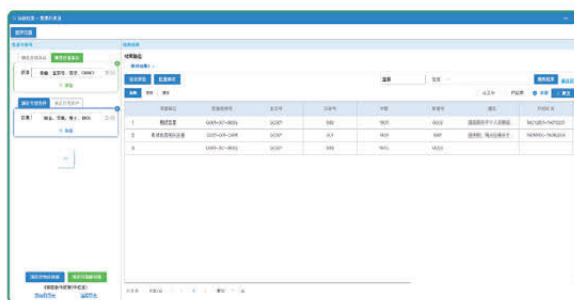


文档影像管理系统

本系统是完成国产化适配的涉密单机版本，专门针对涉密文档数字化加工和电子化管理的要求而设计，实现了“原文图像”和“目录数据”的一体化收集、管理、利用，是涉密文档数字化工作的专业解决方案。



档案加工



档案管理

系统特点



简单易用

系统界面友好，菜单定义清楚，是一款“不看说明书的软件”；



兼容性强

系统在国产化硬件与国产化操作系统下可兼容大多数扫描设备；



流程灵活

系统支持“目录数据库”和“影像数据库”的创建、录入和导入、导出，并自动批量挂接，用户可以根据自身情况灵活选择工作流程；



功能全面

系统具有分类归档、数据库创建、扫描、优化、著录、校对、自动挂接、查询检索、数据统计、数据转换、光盘刻录、光盘浏览、打印输出、OCR识别等数字化加工和管理工作的必备功能；



技术说明

基于开放式存储（不依赖数据库）对单机系统应用更加友好，有利于长期保存；采用微服务框架，具备故障隔离能力，单功能故障不影响其他功能使用，容错性更强；使用类桌面化操作界面，交互更友好、响应速度更快。

AI 图像文字识别与语义检索系统

采用国产化框架，支持国产化CPU和国产化操作系统，提供图像文字识别与自然语言分析能力。

系统应用



系统特点



全面国产化适配

适配国产化框架、国产化CPU、国产化操作系统与国产化 GPU;



专注档案行业

依托星震20余年档案数据生产经验构建的 AI 模型，根据档案图像特点进行图像优化，针对档案内容特点进行文字识别与语义提取，结果更准确;



AI 图像文字识别

采用4W+字库等级，支持简繁混排、横向与竖向文字书写格式混排，手写识别率更高，对复杂档案版面分析更准确，内置基于语义的文字纠错以进一步提升识别率;



语义检索

基于语义的全文检索，检索速度比传统全文检索速度有数十倍的提升，结果更准确。支持同义词、近义词检索，支持特殊词库构建，支持基于语义的内容检索;



功能落地

已经应用于星震智慧档案馆综合管理平台、历史档案生产管理系统等产品中，已实现全文检索、双层 PDF 生成、开放鉴定、智慧编研等功能落地;



开箱即用

提供软件包与一体机两种交付方式，提供基于 HTTP 的功能接口与WEB管理界面。既可搭配星震自有产品使用，还可供其他平台调用。一体机交付实现开箱即用，能够使档案用户快速获得 AI 能力，提升档案管理与利用水平。

档案智能检查系统

档案数字化加工的质检与验收工作极其繁重又必不可少，是档案数字化工作的最大痛点。“档案智能检查系统”专门为解决这一难题而研发，特点是自动、高效、准确、智能。



综合质检

质检报告

系统说明



命名规则

检查文件命名是否符合规范，并自动修正错误；



图像规范

检查分辨率、色彩模式、存储格式、倾斜角度、文本方向是否符合规范，以及是否有重复、缺失、污损等；



目录规范

检查著录项是否缺失和符合规范，检查错别字和涉密涉敏词汇；



数据统计

自动统计图像数量、类型、尺寸、文件格式等信息并生成报表；



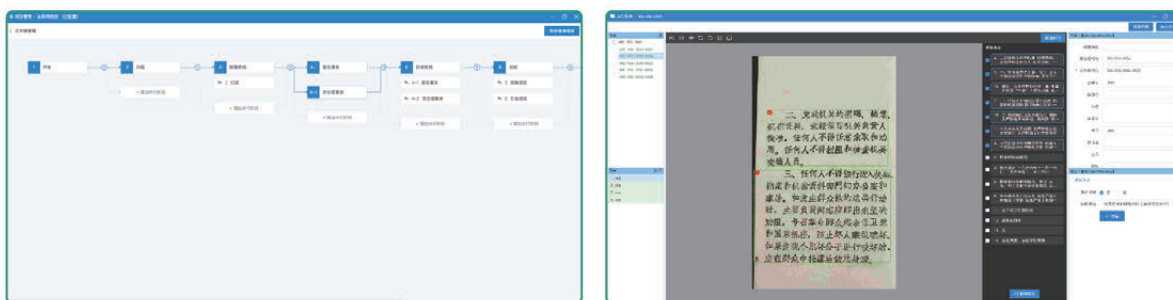
日志输出

自动记录检查过程及结果，对不符合要求的数据进行标记，并形成报表输出。

档案智能鉴定系统

档案鉴定工作一直是档案馆工作的重点和难点。一方面，只有按照一定规则经过严格鉴定的档案才能够对外提供利用；另一方面，需要严格鉴定的档案“数量浩大、程序复杂、标准不一”。

本系统是在中央档案馆专家的全程指导下研发完成的，利用现代信息技术解决了传统档案鉴定工作面临的诸多问题。



流程设置

智能鉴定

系统说明



鉴定原则

所有工作人员必须以“件”为单位双岗交叉逐页鉴定划控；

鉴定流程

分为“初审、复审、终审”三个阶段，终审工作结束后，由负责人整体签批；

鉴定结论

解密鉴定设置“解密”或“维持”两种结论，开放鉴定设置“开放”和“控制”两种结论；

智能鉴定

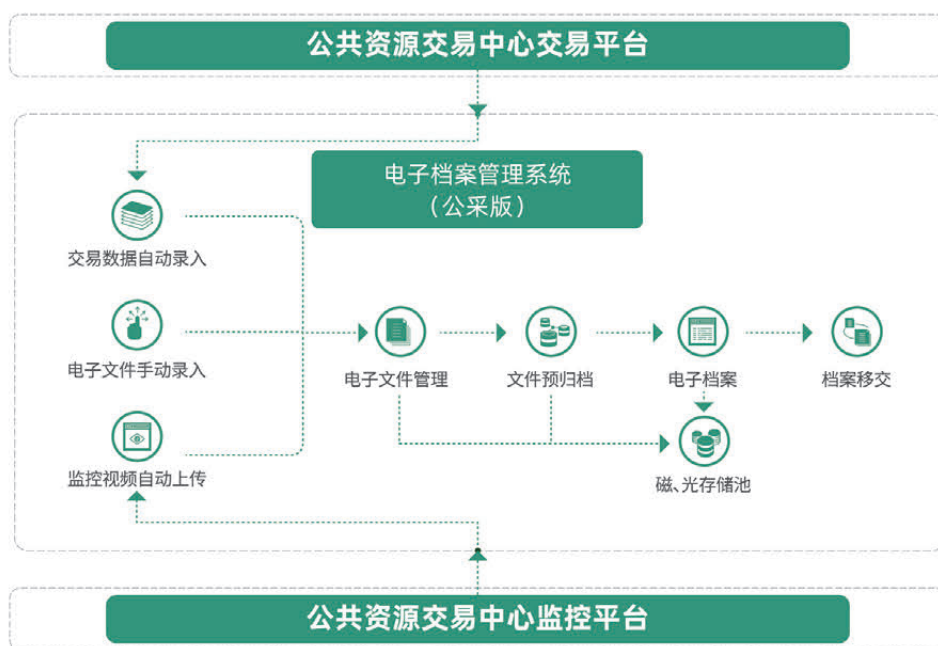
鉴定工作中实时生成“涉密涉敏词库”，自动批量生成鉴定结论；

鉴定结果

鉴定工作结束后，系统自动生成“鉴定信息”和“文件级目录信息”。

电子档案管理系统（公采版）

伴随着数字化改革的提档加速，以政府数字化转型为牵引，公共资源交易领域也迎来全流程的电子化管理。为了帮助档案管理人员高效便捷地归档管理海量电子文件，星震特别推出了电子档案管理系统（公采版）。该系统参照《电子文件归档与电子档案管理规范》、《电子档案管理系统基本功能规定》、《电子档案移交与接收办法》等国家法律规定和相关标准要求，在顶层设计、技术应用、系统功能等方面紧跟信息技术发展趋势和公共资源交易全流程电子化进程，有效解决档案管理存在的现实问题，彻底打通全流程电子化的“最后一公里”。



视觉资源管理系统

本系统是为了解决海量影像数字资源的采集、编辑、存储、备份、管理和应用的一体化方案，重点面向新闻出版、广播电视、图片库、网站等新媒体及企事业单位行业客户，主要特点如下：

- 使用浏览器即可实现基于网络的资源上传、编辑、入库等流程化操作；
- 通过内置的归档备份模块实现磁盘和蓝光光盘的异质存储，确保视觉资源的长期安全；
- 采用全新的以图搜图和图片关联技术，实现图片的高效检索，同时还具有全文检索、集中审批、权限管理、审计日志等功能。



系统首页



数据挂接

视觉资源管理系统功能模块



光盘归档管理系统

光盘归档管理系统是基于B/S + C/S 结构、分布式框架、混合存储架构、多库级联部署的PB级光盘存储管理系统，支持对各类型光盘库及磁盘阵列的统一管理。系统支持统一文件视图和统一数据管理，提供数据刻录、多副本控制、N+M纠删码、数据动态迁移、数据分级管理、数据同步管理、存储资源池管理等服务，并提供标准化的存储接口（块存储、文件存储、对象存储），可轻松透明地接入原有业务系统，系统也支持RESTful API等底层接口，方便用户二次开发与适配。



系统特点

- 01 轻量化部署和跨平台应用，高度适配国产化硬件、操作系统和数据库；
- 02 B/S + C/S 架构，支持分布式客户端及浏览器上传、下载归档文件；
- 03 支持用户快速添加存储节点、扩展容量并统一管理；
- 04 支持单点故障隔离，确保系统的整体可靠性与业务连续性；
- 05 采用开放的光盘文件系统，符合蓝光归档国家标准及行业规范要求；
- 06 支持专业归档模式，支持“卷”不跨盘，盘不多“目”等分盘规则，支持光盘卷标自定义命名；
- 07 采用数据多重校验技术，确保数据一致性；
- 08 支持基于文件的扩展RAID技术，在保持单光盘独立可用的基础上，提供数据的冗余保护；
- 09 任务过程监控，实时动态显示任务进度信息。

PB级数据中心光盘库

PB级数据中心光盘库由多个单元组成，用户可根据现有的数据容量以及未来增长的数据容量进行灵活的配置与扩容。PB级数据中心光盘库主要由主节点（双电源、双CPU、双光纤接口）与扩展节点（4光驱、双盘笼、80TB光存储容量）组成。PB级光盘库单个标准机柜支持5200张光盘在线统一管理，总存储容量超过1PB。设备性能可靠、扩展灵活、安装简单、易于部署，为数据中心级用户提供大容量、长寿命、高安全、低能耗的海量数据长期归档存储解决方案。

主节点配置



- 标准5U设计，可放入19英寸标准机柜；
- 内置服务器，双电源、双CPU、双光纤接口；
- 单元容量400片/80TB。

扩展节点配置



- 4U库体，单元容量400片/80TB，标配4部蓝光光驱，单节点读写速度可达108MB/s；
- 内置可替换盘笼，具有唯一RFID标识，支持离线管理，换盘效率高。








系统特点



外观



内部

- 
配置灵活
 节点扩容模式，灵活性高，适用于大规模数据存储；
- 
存储量大
 满配机柜含1台主节点加12个扩展节点；
- 
可靠性强
 支持单点故障隔离，确保系统的整体可靠性与业务连续性；
- 
冗余保护
 支持基于文件的扩展RAID技术，在保持单光盘独立可用的基础上，提供数据的冗余保护；
- 
部署方便
 软件采用C/S+B/S双重架构，简洁易用，部署方便；
- 
国产化适配
 支持跨平台应用，高度适配国产化硬件、操作系统和数据库；
- 
成本低
 系统成本低、扩容成本低。

磁光系列产品



桌面式光盘库

- 体积小巧，适用于档案室或小型工作组的归档应用；
- 单节点100片光盘在线管理，支持多库级联；
- 支持200GB蓝光光盘，单节点存储容量可达20TB，支持离线管理；
- 立式放盘，单盘脱机可用，三重校验，数据可信，符合DA/T 74-2019规范要求。

机架式光盘库

- 标准4U/5U机架式设计，支持多级级联，横向扩容；
- 单节点200片光盘在线管理，支持200GB蓝光光盘，存储容量最大可达40TB；
- 支持硬盘扩展，单节点即可实现磁、光多介质存储；
- 采用转盘式步进移盘技术，运行稳定可靠，定位精准快速；
- 支持Windows、Linux及国产操作系统，支持国产数据库兼容适配，符合DA/T 74-2019规范要求。



磁光电混合存储一体机

- 符合《磁光电混合存储系统通用规范》国标要求；
- 前后双门，每个门标配机械、密码双锁；
- 标配10吋触摸屏，具有温湿度、水浸、烟感、粉尘数据、前后门状态动态显示，设备功率实时显示；
- 内置光盘、硬盘存储单元，选配磁带存储单元和光盘打印输出单元。

光盘存储单元

标配200个光盘盘位，支持200GB蓝光光盘，存储容量可达40TB。

硬盘存储单元

标配32个硬盘盘位，支持1-18TB SATA硬盘，存储容量可达576TB。

磁带存储单元（选配）

24个磁带槽位，支持LTO7或LTO8磁带。

光盘打印输出单元（选配）

100片光盘批量自动刻录打印，支持CD、DVD、BD光盘。

智能硬盘库



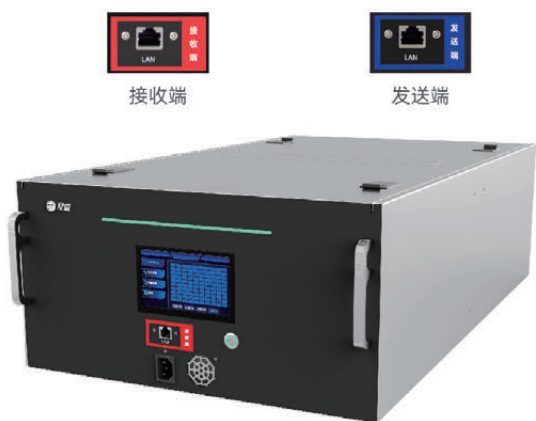
- 4U机架式设计，32盘位，单库最大容量576TB；
- 独立抽屉式托盘、电子锁控制、LCD触摸屏显示；
- 闲时断电、按需加电，节约能耗；
- 立式放盘，单盘脱机可用；
- 支持多库级联扩展，横向扩容；
- 符合DA/T 75-2019规范要求。

智能光盘柜

- 柜体标准化模组设计，单个模组720张光盘容量，按需配置；
- 一盘一仓竖立静态码放，防倾倒、防挤压，符合规范要求；
- 每仓独立指示灯和传感单元，精准定位，仓位状态智能检测；
- 可抽出式盘仓，支持批量入库，操作便捷；
- 支持光盘刻录打印、归档、调阅一站式应用；
- 可选配外挂式10吋电容触摸屏，操作方便快捷；
- 内置空气循环过滤装置和动态环境监测系统，存储环境异常预警；
- 柜体防尘、防潮、防静电一体化设计；
- 每个柜门均有机械锁、密码锁双重认证



光盘摆渡机



- 内外网严格物理隔离，无任何声、光、电、磁信号连接，符合保密要求；
- 库体总容量400张光盘，支持盘笼整体更换，换盘效率高；
- 双网双屏，实时显示硬件工作状态；
- 刻录、校验一体化，多重容错机制，确保数据传输的完整性、一致性。

历史档案生产管理系统

在国家创新基金支持下，我们通过多年的工作实践，将计算机技术和档案数字化工作紧密结合，从安全、质量、效率三个方面出发，研发成功了全国化适配“历史档案生产管理系统”。

本系统专门针对海量历史档案数字化加工和电子化管理的要求而设计，实现了“原文图像”和“目录数据”的一体化采集和处理，是历史档案数字化工作的专业解决方案，已被各行业档案部门在数字化工作中广泛使用。



20年打造

专门应用于历史档案数字化加工。



历经锤炼

国家级档案馆大型数字化项目实践检验。



安全可靠

通过国家保密局安全保密检测。



国产适配

完全适配国产化系统要求。



安全第一

01 信创应用

CPU 平台：龙芯、飞腾、鲲鹏等；
操作系统：银河麒麟、统信UOS等；
数据库：内置自主知识产权数据库。

03 任务池

所有加工数据的流转均以服务器为中心集中管理，按照设定的标准化流程以“任务池”方式进行任务推送并自动标记相应的岗位完成信息。

02 三员分立

根据国家保密标准的要求，设置有相互制约的“三员分立”安全管理机制，包括管理员、保密员、审计员三个系统管理岗位，各自拥有独立的操作界面及职能分配。

04 统计分析

具备全面的数据记录及统计功能，包括人员、工序、工作量、错情、日志等。项目管理人员可根据统计数据实时监控各岗位工作进度和质量，通过及时的动态调整保证项目顺利运行。

质量为上

05 自动挂接

采用目录数据和图像数据一体化孪生设计，支持图像和目录同屏显示，在加工过程中自动建立目录和图像的一一对应关系，保证图像数据与目录数据100%挂接正确。

07 质检验收

系统支持“自动实时质检”和“批量验收质检”，检查过程中将对不符合要求的数据进行标记，同时既可实时给出提示，也可定期导出质检报告。

06 数据校验

系统后台自动上传扫描图像，无需人工干预且不影响扫描工作；同时对上传下载数据进行实时一致性校验，避免传输过程中导致的图像数据错误。

08 知识库

具有质检回退功能，实时将不合格数据回退到相应岗位并给出回退原因，同时记录目录错误类型及索引问题图像，通过统计分析，用于过程回溯和针对性培训。

保证效率

09 自动优化

加工系统可自动生成每一幅图像的裁剪坐标。经过一检岗位复查确认后，再由加工系统依据裁剪坐标参数对每一幅图像自动完成裁剪处理。

11 数据打包

支持对成果数据自动批量打包成多页双层PDF文档，支持全文检索，方便查询利用。并在数据打包输出的同时，可以对图像数据分辨率重新进行设置，也可以添加个性化水印。

10 数据转换

支持目录数据和图像数据在各种通用格式之间的相互自动批量转换，并能保持原有的目录层级结构。

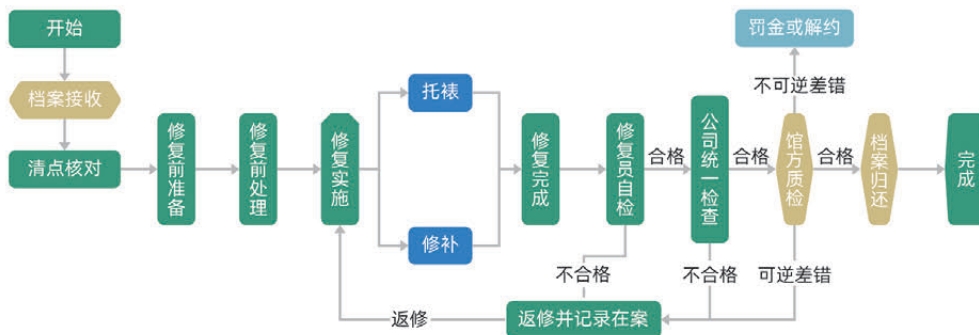
12 元数据封装

支持对成果数据进行元数据封装，同时提供元数据信息查询工具，封装标准符合DA/T 48-2009《基于XML的电子文件封装规范》。

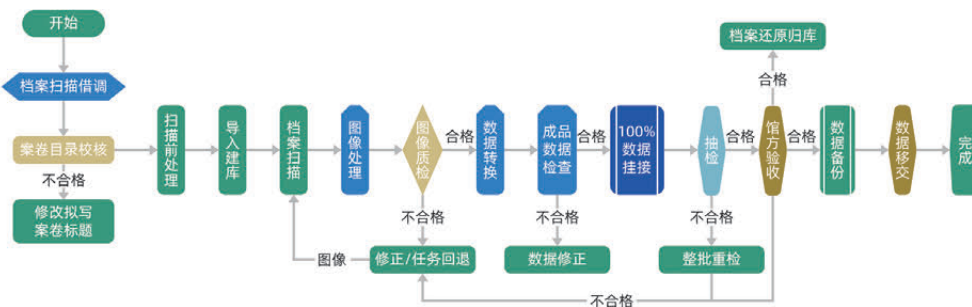
历史档案资源开发服务

公司有一支数百人的老、中、青相结合的专业实施与技术研发团队，已成功完成了上百个国家级与省部级档案数字化重点工程。累计完成历史档案数字化加工3亿页、胶片120万张，历史档案编目著录3000万条，历史档案修复400万平尺。生产资源跨越明清、民国、革命历史、建国前后等多个历史时期，工作内容涵盖了档案的修复、整理、扫描、编目著录、存储和利用各个环节。

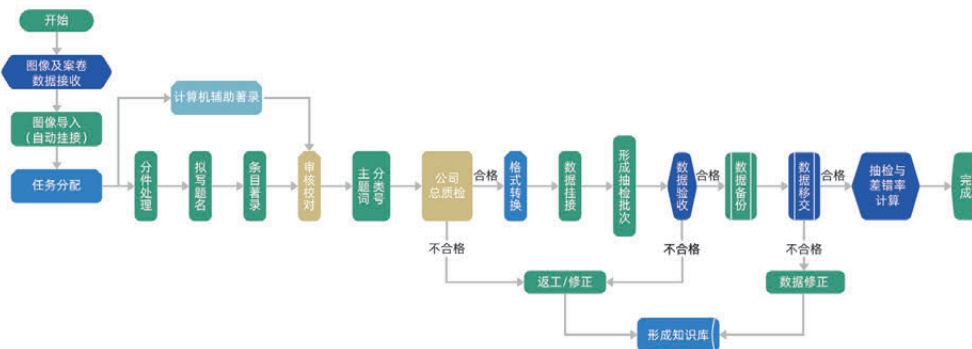
档案修复流程



档案数字化加工流程



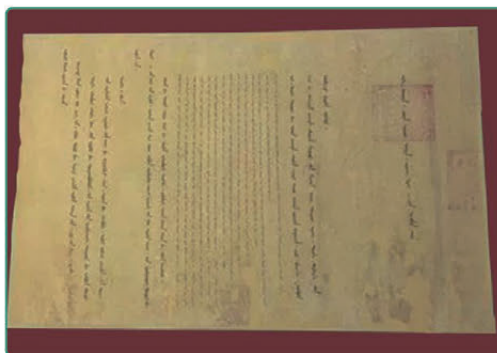
档案著录流程



» 服务展示 Service Demonstration



修复前



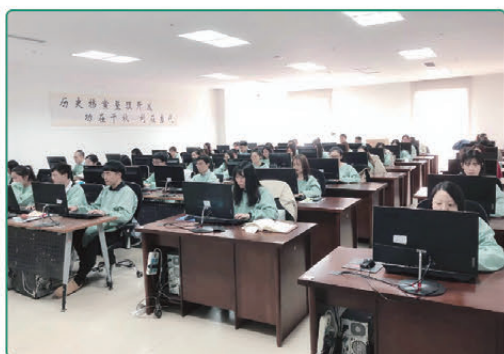
修复后



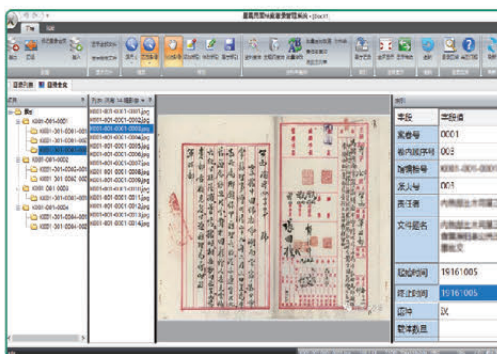
档案修复现场



档案数字化加工现场

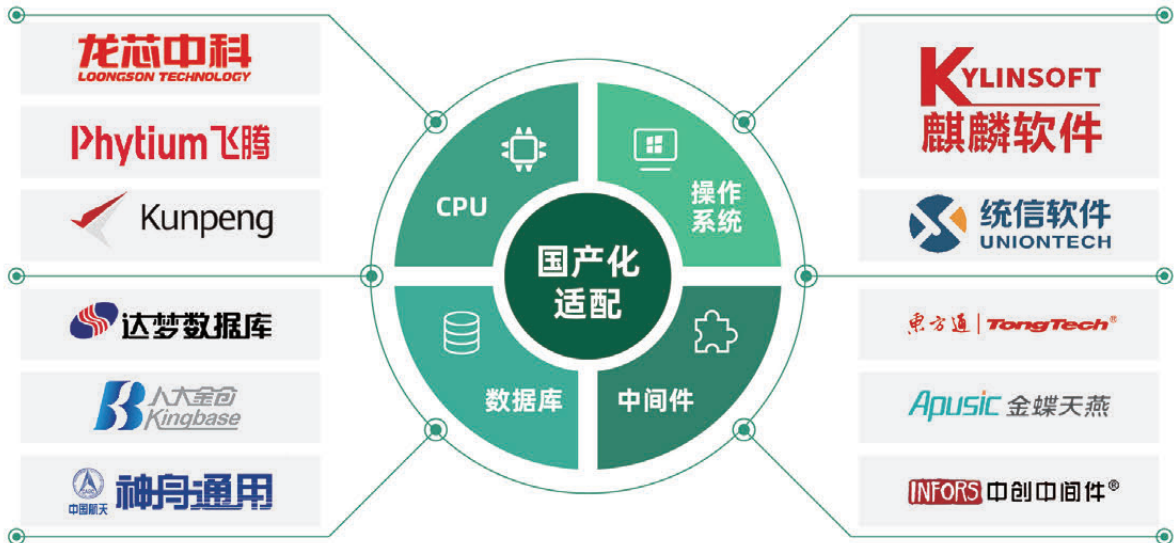


档案著录现场



生产管理系统界面

国产化适配 LOCALIZATION



CPU



操作系统



数据库



战略合作

STRATEGIC COOPERATION





重要资质

QUALIFICATIONS



北京市专精特新“小巨人”企业



中国保密协会常务理事单位



CMMI软件能力成熟度模型三级



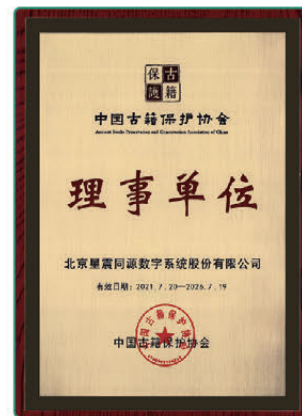
中国档案学会理事单位



OPARG国际光盘归档联盟成员



ISO五体系认证

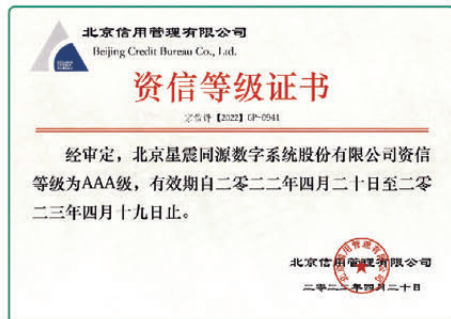


中国古籍保护协会理事单位

主要荣誉 AWARDS



北京市诚信创建企业
(连续六年)



AAA资信等级证书



2018年新三板十强企业



公共资源交易最具创新力公司TOP10



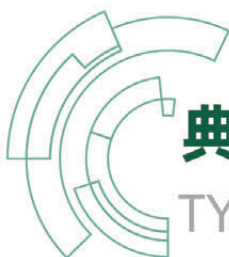
计算机档案管理软件类
五星级



商品售后服务认证
五星级



档案数字化加工服务类
五星级



典型用户

TYPICAL CUSTOMERS



国家级档案馆

中央档案馆	中国第一历史档案馆	中国第二历史档案馆
浙江省档案馆	辽宁省档案馆	天津市档案馆
四川省档案馆	福建省档案馆	陕西省档案馆
江苏省档案馆	山西省档案馆	海南省档案馆
江西省档案馆	北京市档案馆	宁夏回族自治区档案馆
新疆维吾尔自治区档案馆	孔府档案馆	长沙市档案馆



省市级档案馆

中共中央统战部	工业和信息化部	国家药品监督管理局
中共中央党校	生态环境部	中国国际贸易促进委员会
中直管理局	海关总署	中国地震局
国家档案局	国家税务总局	中国政协文史馆
杭州市人民政府	山西省委办公厅	青海省委组织部



党政机关

北京市公安局	浙江省公安厅	宁波市公安局
北京铁路公安局	杭州市公安局	成都市公安局
包头市公安局	淮安市中级人民法院	东营市中级人民法院
渭南市华州区人民法院	禹城市人民检察院	苏州市相城区人民检察院



公检法司



公共资源

河北省公共资源	沧州市公共资源	张家口市公共资源
衡水市公共资源	承德市公共资源	秦皇岛市公共资源
商丘市公共资源	宁德市公共资源	十堰市公共资源



媒资出版

新华通讯社	人民画报社	民族画报社
内蒙古画报社	湖北画报社	辽宁民族出版社
北京电影制片厂	峨眉电影集团有限公司	湖南广播电视台



科研机构

中国科学院档案馆	中国藏学研究中心	中国药品生物制品检定所
中国科学院上海光机所	中国标准化研究院	北京联合大学
国家工信安全中心	中国地质调查局	曲阜师范大学



大型企业

三峡集团	国投集团	中国银河证券
海油发展	中国移动	中国信达
京投公司	中国联通	中再集团

使命

MISSION

提供安全可靠的重要大数据全生态智能化服务，
创造具备丰富文化内涵和知识属性的数据内容，
努力

- ▶ 为人类传承优秀文化
- ▶ 为大众丰富精神内涵
- ▶ 为客户创造数据价值
- ▶ 为员工实现美好生活

重要数据全生态应用服务提供商
绿色存储设备专业制造商



北京星震同源数字系统股份有限公司

- 📍 地址: 北京市海淀区苏州街18号长远天地大厦A1-1206室
- ☎ 电话: 400-700-9519/010-82609158
- 🔍 网址: www.31415.com